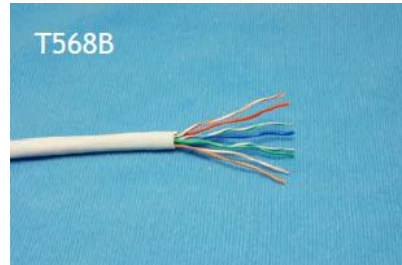


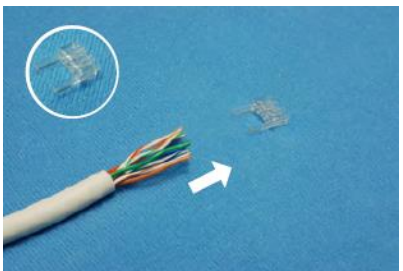
1. Decapar a capa do cabo com cerca de 40 mm de



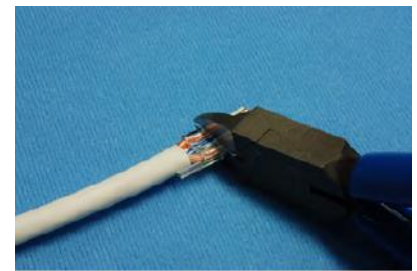
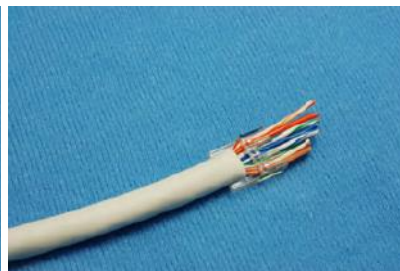
2. Endireite os fios de acordo com os esquemas de ligação necessários.



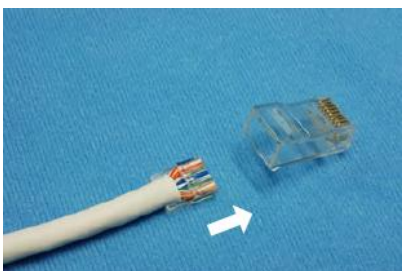
3. Corte os fios em um ângulo de aproximadamente 30 graus



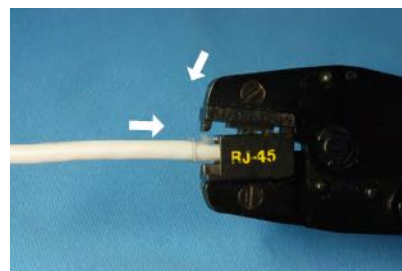
4. Posicione os fios no separador de acordo com os esquemas de ligação.



5. Corte os fios em excesso que se estendem do separador.



6. Empurre o cabo com o separador dentro o plug. Verifique que o separador e a capa do cabo encaixam firmemente dentro o plug.



7. Utilize a ferramenta de crimpagem para empurrar as lâminas de contacto para as posições correctas.



8. Finalização