

# Essential-5 Patch Cords

## ESSENTIAL PATCH CORD CAT5E U/UTP

### Contatos

São Paulo  
Telefone: +55 11 3084-1600  
nexans.brazil@nexans.com

Ref. Nexans Brasil: N101.112ZJJ

Os patch cords ESSENTIAL 5e U/UTP da Nexans foram projetados para aplicações de dados e voz, fazendo a interligação do cabeamento horizontal na área de trabalho ou na conexão cruzada. Sua aplicação esta limitada na largura de banda de 100MHz, Classe D.

## DESCRIÇÃO

### Applications:

- Fast Ethernet 100BASE-TX
- Gigabit Ethernet 1000BASE-T
- Token ring
- 155 Mbps ATM
- 100 Mbps TP-PMD
- ISDN
- Analogical and digital communication for video and voice
- Power Over Ethernet (PoE)

### Construction:

- Category 5E – U/UTP

### Patch Cable:

- Bare copper conductor of multiple wire isolated by a high density thermoplastic polyethylene. The conductors (veins) are twisted and reunited, forming a 4 pairs core. A flame retardant layer is applied over the core. At the edge, connectors with 8 ways, RJ45 type, are applied.
- 100% mounted and tested in factory
- PVC CM
- Nominal diameter 24AWG (approximately 0,51mm)

### Connectors:

- High impact and transparent polycarbonate, flame retardant
- UL94-V0
- Injected boot and with a plug's lock protector
- Phosphor bronze with 50µin (1,27µm) of gold and 100 µin (2,54 µm) of nickel
- Produced according to the standard **RoHS**.

### Mounting:



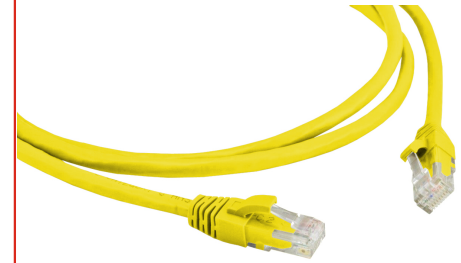
Retardância à chama  
IEC 60332-3



Operating temp.  
-20 .. 60 °C



Ambient installation T°C range  
0 .. 50 °C



# essential

## ESPECIFICAÇÃO

Internacional ISO/IEC 11801

Todos os desenhos, especificações, tamanhos e dimensões contidas nos documentos técnicos e comerciais da Nexans são somente ilustrativos, e não devem ser considerados como representação por parte da Nexans. Dimensões são nominais e, portanto, sujeitas às tolerâncias normais de fabricação

Produzido 05/03/18 [www.nexans.com.br](http://www.nexans.com.br) Página 1 / 4

# Essential-5 Patch Cords

ESSENTIAL PATCH CORD CAT5E U/UTP

## Contatos

São Paulo  
Telefone: +55 11 3084-1600  
nexans.brazil@nexans.com

- T568A (other on demand)

### Installation:

- Internal environment / Non aggressive

### Applicable standards:

- ANSI/TIA/EIA-568-C.2
- ISO/IEC 11801
- ABNT NBR 14565

### Recording:

NEXANS ESSENTIAL PATCH CABLE CATEGORY 5E U/UTP 24AWG 4 PARES CM  
RoHS COMPLIANT 75°C TIA/EIA 568-C.2 "SEMANA/ANO" ANATEL  
0241-12-5519 / 0246-12-5519

## CARACTERÍSTICAS

### Características construtivas

Tipo de condutor	Circular, encordado
Cor	Amarelo
Material do condutor	Cobre nu
Tipo do conector	RJ 45
Tipo de cabo	U/UTP
Material da capa externa	PVC - CM

### Características dimensionais

Bitola (AWG)	24
Número de pares	4
Diâmetro Externo	6 mm
Massa aproximada	33 kg/km

### Características elétricas

Desequilíbrio resistivo - média máxima	5 %
Capacitância Mutua 1kHz – Máx.	56 nF/100m
Velocidade de Propagação (NVP)	69 %
Resistência elétrica máxima CC a 20°C	93,8 Ohm/km
Impedância característica	100 Ohm
Desequilíbrio Capacitivo Par x Terra 1kHz – Máx.	330 pF/100m



Retardância à chama  
IEC 60332-3



Operating temp.  
-20 .. 60 °C



Ambient installation T°C range  
0 .. 50 °C

Todos os desenhos, especificações, tamanhos e dimensões contidas nos documentos técnicos e comerciais da Nexans são somente ilustrativos, e não devem ser considerados como representação por parte da Nexans. Dimensões são nominais e, portanto, sujeitas às tolerâncias normais de fabricação

Produzido 05/03/18 [www.nexans.com.br](http://www.nexans.com.br) Página 2 / 4

# Essential-5 Patch Cords

ESSENTIAL PATCH CORD CAT5E U/UTP

## Contatos

São Paulo  
Telefone: +55 11 3084-1600  
nexans.brazil@nexans.com

### Características de transmissão

Desvio no atraso (Delay Skew)	45 ns/100m
Atraso de propagação, máx. 100 MHz	538 ns/100m

### Características mecânicas

Tensão máxima de instalação	110 N
-----------------------------	-------

### Características de utilização

Lance nominal	2,5 m
Acondicionamento	Caixa de 50 unidades
Categoria	Cat. 5
Retardância à chama	IEC 60332-3
Temperatura de operação (mín .. máx)	-20 .. 60 °C
Temperatura ambiente (mín .. máx)	0 .. 50 °C

## CARACTERÍSTICAS DE TRANSMISSÃO PATCH CORD

Freq. (MHz)	Atenuação (dB/100m)	NEXT (dB/100m)	RL (dB/100m)	PSNEXT (dB/100m)	ELFEXT (ACRF) (dB/100m)	PSELFEXT (PSACRF) (dB/100m)	DELAY (dB/100m)
	máx	mín	mín	mín	mín	mín	máx
1	2.9	65.3	20.0	62.3	63.0	60.8	570.2
4	5.9	56.3	23.0	53.3	51.7	48.7	552.0
8	8.4	51.8	24.5	48.8	45.7	42.7	546.7
10	9.4	50.3	25.0	47.3	43.8	40.8	545.0
16	11.8	47.2	25.0	44.4	39.7	36.7	543.0
20	13.3	45.8	25.0	42.8	37.7	34.7	542.0
25	15.0	44.3	24.2	41.3	35.8	32.8	541.2
31.25	16.8	42.9	23.3	39.9	33.9	30.9	540.4
62.5	24.5	36.4	20.7	35.4	27.8	24.8	538.6
100	31.7	35.3	19	32.3	23.8	20.8	538.0



Retardância à chama  
IEC 60332-3



Operating temp.  
-20 .. 60 °C



Ambient installation T°C range  
0 .. 50 °C

Todos os desenhos, especificações, tamanhos e dimensões contidas nos documentos técnicos e comerciais da Nexans são somente ilustrativos, e não devem ser considerados como representação por parte da Nexans. Dimensões são nominais e, portanto, sujeitas às tolerâncias normais de fabricação

Produzido 05/03/18 [www.nexans.com.br](http://www.nexans.com.br) Página 3 / 4

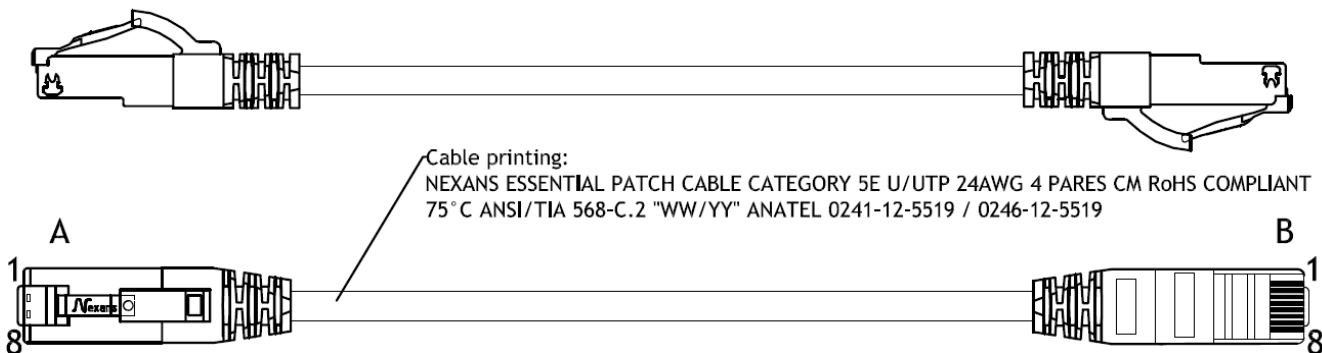
# Essential-5 Patch Cords

ESSENTIAL PATCH CORD CAT5E U/UTP

## Contatos

São Paulo  
Telefone: +55 11 3084-1600  
nexans.brazil@nexans.com

## PATCH CORD CAT5E - DESENHO TECNICO



Retardância à chama  
IEC 60332-3



Operating temp.  
-20 .. 60 °C



Ambient installation T°C range  
0 .. 50 °C

Todos os desenhos, especificações, tamanhos e dimensões contidas nos documentos técnicos e comerciais da Nexans são somente ilustrativos, e não devem ser considerados como representação por parte da Nexans. Dimensões são nominais e, portanto, sujeitas às tolerâncias normais de fabricação

Produzido 05/03/18 [www.nexans.com.br](http://www.nexans.com.br) Página 4 / 4