

Essential-5 Patch Cord

ESSENTIAL PATCH CORD CAT5E U/UTP

Contatos

São Paulo
Telefone: +55 11 3084-1600
nexans.brazil@nexans.com

Ref. Nexans Brasil: N101.112xzz

- Patch Cord CAT.5e
- Suporta aplicações até 1 GHz
- Boot Injetado
- Em conformidade com as mais recentes normas para Cat5e

DESCRIÇÃO

Os patch cords ESSENTIAL 5e U/UTP da Nexans foram projetados com condutores multifilar permitindo maior flexibilidade para manobras e aplicações de dados e voz, fazendo a interligação do cabeamento horizontal na área de trabalho ou na conexão cruzada. Sua aplicação está limitada na largura de banda de 100MHz, Classe D.

APLICAÇÕES

- FAST ETHERNET 100BASE-TX
- GIGABIT ETHERNET 1000BASE-T
- TOKEN RING (100 Mbps)
- ATM LAN (155 Mbps & 622 Mbps)
- ISDN
- POE - POWER OVER ETHERNET
- POE+ - POWER OVER ETHERNET PLUS
- COMUNICAÇÃO ANALÓGICA E DIGITAL PARA VÍDEO E VOZ

CONSTRUÇÃO

Patch Cable:

- Capa externa em PVC retardante a chama, na opção CM.
- Opções de tamanho de 1.5 e 2.5 metros padrão (outros sob consulta).
- Embalagem individual, preservando as propriedades do produto até o uso efetivo.
- Cabo flexível de cobre nu multifilar montado e testado 100% em fábrica com RJ45 em ambas as extremidades.
- Condutor de cobre nu multifilar isolado por polietileno termoplástico de alta densidade.
- Os condutores (veias) são torcidos e reunidos formando o núcleo de 4 pares.
- Sobre o núcleo é aplicada uma capa de material retardante a chama. Nas pontas são aplicados conectores de 8 vias do tipo RJ45.
- Diâmetro nominal 24AWG.

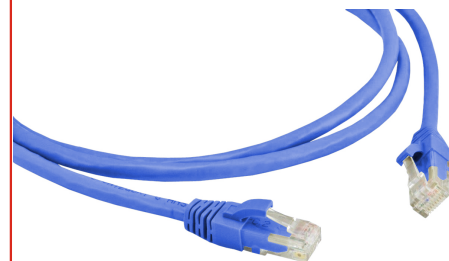
Conectores:

- Policarbonato de alto impacto transparente retardante a chama UL94-V0.
- Boot injetado com protetor da trava do plug.
- Bronze fosforoso com 1,27µm de ouro e 2,54 µm de níquel.
- Quantidade de Ciclos de inserção: 1000.

Montagem Padrão:

- T568A (outras sob consulta).

INSTALAÇÃO



essential

ESPECIFICAÇÃO

Internacional IEC 60332-3; ISO/
IEC 11801

Todos os desenhos, especificações, tamanhos e dimensões contidas nos documentos técnicos e comerciais da Nexans são somente ilustrativos, e não devem ser considerados como representação por parte da Nexans. Dimensões são nominais e, portanto, sujeitas às tolerâncias normais de fabricação

Produzido 20/04/20 www.nexans.com.br Página 1 / 4

Essential-5 Patch Cord

ESSENTIAL PATCH CORD CAT5E U/UTP

Contatos

São Paulo

Telefone: +55 11 3084-1600

nexans.brazil@nexans.com

Ambiente: Interno - não agressivo

NORMAS APLICÁVEIS

Internacionais:

- IEC 60603-7
- Diretiva RoHS

O produto está em conformidade com a Diretiva RoHS - restringindo o uso de metais pesados na fabricação dos produtos e preservação do meio-ambiente.

Nacionais:

- ABNT NBR 14565

CERTIFICAÇÕES

UL Listed

Anatel

EMBALAGEM

1 caixa - 50 peças

GRAVAÇÃO

NEXANS ESSENTIAL PATCH CABLE CATEGORY 5E U/UTP 24AWG 4 PARES CM
RoHS COMPLIANT 75°C ANSI/TIA 568-C.2 "SEMANA/ANO" **ANATEL**
0241-12-5519 / 0246-12-5519

GARANTIA

2 anos (Consultar programa de garantia estendida de 25 anos)

Essential-5 Patch Cord

ESSENTIAL PATCH CORD CAT5E U/UTP

Contatos

São Paulo
Telefone: +55 11 3084-1600
nexans.brazil@nexans.com

CARACTERÍSTICAS

Características construtivas

Tipo de cabo	U/UTP
Material da capa externa	PVC - CM
Tipo de condutor	Circular, encordoado
Material do condutor	Cobre nu
Tipo do conector	RJ 45

Características dimensionais

Bitola (AWG)	24
Número de pares	4
Diâmetro Externo	6 mm

Características elétricas

Impedância característica	100 Ohm
---------------------------	---------

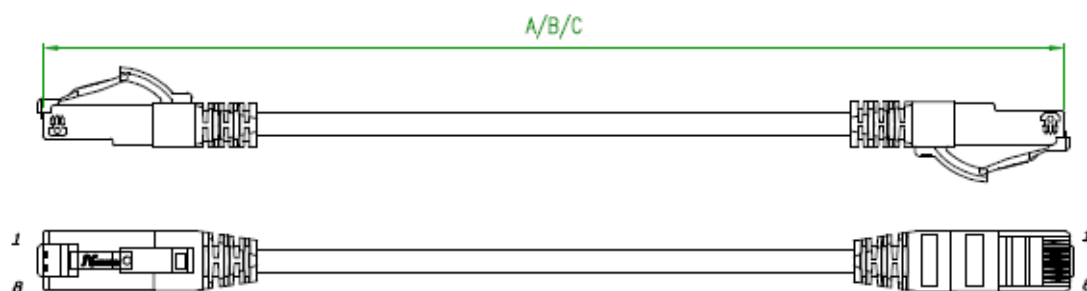
Características mecânicas

Tensão máxima de instalação	89 N
-----------------------------	------

Características de utilização

Acondicionamento	Caixa de 50 unidades
Categoria	Cat. 5e
Retardância à chama	IEC 60332-3
Temperatura de operação (mín .. máx)	-10 .. 60 °C
Temperatura ambiente (mín .. máx)	0 .. 50 °C

DESENHO TÉCNICO PATCH CORD CAT.5E



REMARK

"A" indicate Length 1-9M, tolerance +80/-0

"B" indicate Length 10-20M, tolerance +150/-0

"C" indicate Length above 20M, tolerance +(C*1%)/-0

Essential-5 Patch Cord

ESSENTIAL PATCH CORD CAT5E U/UTP

Contatos

São Paulo

Telefone: +55 11 3084-1600

nexans.brazil@nexans.com

NOMENCLATURA PATCH-CORD CAT.5E

N101.112xzz

Comprimento :

W : 1m
D : 1,5m
Z : 2,5m
F : 3m
H : 5m
T : 6m
P : 12m
L : 15m
M : 20m
N : 25m

Cor :

JJ : Amarelo
BB : Azul
WW : Branco
GG : Cinza
SS : Preto
VV : Verde
RR : Vermelho