

IMPRESSORA
BMP™ 51



IMPRESSORA
BMP™ 53

RAPIDEZ, CONECTIVIDADE E MOBILIDADE
FACILITE O SEU TRABALHO



IMPRESSORA BMP™ 51

Quando você precisa realizar uma identificação, você precisa que seja feita com agilidade e eficiência. A impressora BMP™51 pode ajudá-lo a fazer seu trabalho mais rápido. Com opções de conectividade via wireless e Bluetooth®, a impressora tem versatilidade, recursos de impressão e comodidade para ajudá-lo a fazer a sua identificação em um piscar de olhos.



Características e Vantagens

- Rápida velocidade de impressão - imprime 1cm por segundo!
- Impressão com 300 dpis
- Imprime etiquetas de até 1,5" de largura (e etiquetas contínuas de até 40" de comprimento)
- Reconhecimento de material e formatação de etiquetas automática (sem calibração)
- Possui tecnologia Bluetooth® ou o cartão Wi-Fi opcional para impressão sem fio através de uma rede
- Visor grande luminoso (na tela; indicadores para o material restante, bateria e muito mais!)
- Cortador embutido durável com retenção de etiqueta
- 3 opções de alimentação: baterias AA, adaptador AC ou bateria recarregável
- Software robusto para design de etiquetas

- Além disso, a BMP™51 tem centenas de opções de materiais diferentes para você escolher
- Materiais em etiqueta contínua e pré-cortadas
- Mais de 20 tipos de materiais e mais de 190 itens disponíveis

IMPRESSORA BMP™ 53

Você não precisa do teclado ou da tela? Confira a impressora BMP™53. Esta impressora tem as mesmas características da BMP™51, sem o visor e teclado. Você poderá imprimir a partir da interface com LabelMark™ ou Software Codesoft™ ou usando um BradyMobile App no seu smartphone. Com a BMP™53 você pode utilizar os mesmos cartuchos da Impressora BMP™51.



Opções de Mobilidade

Criar, editar e imprimir etiquetas utilizando o seu telefone Android Basta baixar o aplicativo Brady App Mobile em seu telefone Android para acesso rápido à criação e impressão de etiquetas. Não há necessidade de carregar um laptop ou dispositivo separado!

Com Brady Mobile, você pode usar o seu dispositivo Android para criar uma etiqueta a partir do zero, editar uma etiqueta existente, criar e editar modelos de etiqueta, impressão na BMP™51 ou BMP™53 usando a tecnologia Bluetooth®.

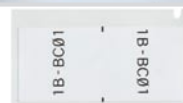
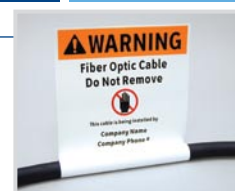
Opcionais de Conectividade Disponíveis - Novidade!

- Ethernet • Wi-Fi + Bluetooth® • Wi-Fi + Bluetooth® + Ethernet

Bandeiras para Fios e Cabos

Pré-formatadas com duas áreas de impressão, e assim as etiquetas são facilmente colocadas em volta dos fios para criar uma bandeira impressa de dupla face.

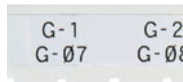
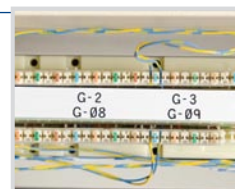
Código Brady	Cor	Dimensões da etiqueta			Etiquetas por Rolo	Notas sobre os Materiais
		A pol. (mm)	B pol. (mm)	C pol. (mm)		
B-499 - Nylon						
M-151-499	PT em BR	1.000 (25.40)	1.000 (25.40)	0.250 (6.35)	90	Tamanho total Aprox. 1.000" x 1.000"
M-152-499	PT em BR	1.500 (38.10)	0.500 (12.70)	0.250 (6.35)	160	Tamanho total Aprox. 500" x 1.500"



Etiquetas para Patch Panel

Faça etiquetas para Patch Panel totalmente formatadas ou etiquetas com um único e fácil processo. Usando os modelos embutidos na BMP™51, o software LabelMark™ ou o aplicativo BradyMobile, crie facilmente etiquetas de patch panel com ou sem linhas de grade para se adequar ao seu equipamento.

Código Brady	Cor	Dimensões da etiqueta		Etiquetas por Rolo	Notas sobre os Materiais
		A pol. (mm)	B pol. (mm)		
B-412 - Etiqueta de polipropileno					
MC-475-412	PT em BR	0.475 (12.07)	20 ft (6.09 m)	1	Não adesiva
B-422 - Poliéster Brilhante					
MC-375-422	PT em BR	0.375 (9.53)	25 ft (7.62 m)	1	Etiqueta contínua
MC-475-422	PT em BR	0.475 (12.07)	25 ft (7.62 m)	1	Etiqueta contínua
M-7-422	PT em BR	25 ft (7.62 m)	0.500 (12.70)	280	Etiquetas individuais



Etiquetas para Espelhos e Tomadas

Etiquete suas portas, tomadas e painéis elétricos com uma série de etiquetas.

Código Brady	Cor	Dimensões da etiqueta		Etiquetas por Rolo	Notas sobre os Materiais
		A pol. (mm)	B pol. (mm)		
B-412 - Polipropileno					
MC-475-412	PT em BR	0.475 (12.07)	20 ft (6.09 m)	1	Etiqueta não adesiva
B-422 - Poliéster brilhante					
MC-375-422	PT em BR	0.375 (9.53)	25 ft (7.62 m)	1	Etiqueta contínua
MC-475-422	PT em BR	0.475 (12.07)	25 ft (7.62 m)	1	Etiqueta contínua
M-7-422	PT em BR	0.500 (12.70)	0.500 (12.70)	280	Etiquetas individuais
M-29-422	PT em BR	1.500 (38.10)	0.500 (12.70)	360	Etiquetas individuais
M-17-422	PT em BR	1.000 (25.40)	0.500 (12.70)	360	Etiquetas individuais
M-30-422	PT em BR	1.500 (38.10)	0.750 (19.05)	200	Etiquetas individuais
B-483 - Poliéster Ultra agressivo					
M-61-483	PT em BR	2.000 (50.80)	0.500 (12.70)	80	Etiquetas individuais



Identificação Voz e Dados

Etiquetas de equipamentos de Central de Dados, baias, prateleiras e quadros. Materiais duráveis com aderência permanente. Disponíveis em uma série de tamanhos e cores para marcação de racks, baias, quadros, fendas e outros tipos de hardware de voz/dados.

Código Brady	Cor	Dimensões da etiqueta		Etiquetas por Rolo	Notas sobre os Materiais
		A pol. (mm)	B pol. (mm)		
B-422 - Poliéster Brilhante					
M-7-422	PT em BR	0.500 (12.70)	0.500 (12.70)	280	Para superfícies lisas ou com textura
M-17-422	PT em BR	1.000 (25.40)	0.500 (12.70)	360	Para superfícies lisas ou com textura
M-19-422	PT em BR	1.000 (25.40)	1.000 (25.40)	200	Para superfícies lisas ou com textura
MC-1000-422	PT em BR	1.000 (25.40)	25 ft (7.62 m)	1	Para superfícies lisas ou com textura
M-29-422	PT em BR	1.500 (38.10)	0.500 (12.70)	360	Para superfícies lisas ou com textura
M-30-422	PT em BR	1.500 (38.10)	0.750 (19.05)	200	Para superfícies lisas ou com textura
B-483 - Poliéster Ultra-agressivo					
M-17-483	PT em BR	1.000 (25.40)	0.500 (12.70)	360	Para superfícies lisas ou com textura
M-61-483	PT em BR	2.000 (50.80)	0.500 (12.70)	80	Para superfícies lisas ou com textura
M-20-483	PT em BR	2.000 (50.80)	1.000 (25.40)	80	Para superfícies lisas ou com textura
B-483 - Poliéster Ultra-agressivo					
MC-500-595-WT-CL*	BR em TR	0.500 (12.70)	20 ft (6.09 m)	1	Vinil para uso interno/externo
MC-750-595-WT-CL*	BR em TR	0.750 (19.05)	20 ft (6.09 m)	1	Vinil para uso interno/externo
MC-1000-595-WT-CL*	BR em TR	1.000 (25.40)	20 ft (6.09 m)	1	Vinil para uso interno/externo
MC-1500-595-WT-CL*	BR em TR	1.500 (38.10)	20 ft (6.09 m)	1	Vinil para uso interno/externo



Etiquetas Autolamináveis

Apresenta uma área transparente e não imprimível que é colocada ao redor dos cabos e serve como um sobrelaminado ao texto impresso. Oferece alta resistência à abrasão, sujeira, óleos, solventes e água.



Código Brady	Cor	Dimensões da etiqueta			Etiquetas por Rolo	Notas sobre os Materiais
		A pol. (mm)	B pol. (mm)	C pol. (mm)		
B-427 - Autolaminável						
M-19-427	PT em BR	1.000 (25.40)	1.000 (25.40)	0.375 (9.53)	200	Fibra/Coaxial 2 pares, Modo Single/Multi
M-102-427	PT em BR	0.500 (12.70)	1.250 (31.75)	0.375 (9.53)	200	CAT5, Cabo de Cobre UTP de 4 pares
M-115-427	PT em BR	1.500 (38.10)	1.250 (31.75)	0.500 (12.70)	200	CAT5, Cabo de Cobre UTP de 4 pares
M-103-427	PT em BR	1.000 (25.40)	1.250 (31.75)	0.500 (12.70)	200	CAT5, Cabo de Cobre UTP de 4 pares, Fibra/Coaxial
M-29-427	PT em BR	0.500 (12.70)	1.500 (38.10)	0.500 (12.70)	360	CAT6, Cabo de Cobre UTP de 4 pares
M-30-427	PT em BR	0.750 (19.05)	1.500 (38.10)	0.500 (12.70)	200	CAT6, Cabo de Cobre UTP de 4 pares
M-31-427	PT em BR	1.000 (25.40)	1.500 (38.10)	0.500 (12.70)	200	CAT6, Cabo de Cobre UTP de 4 pares, Fibra/Coaxial
M-31-427-YL	PT em AM	1.000 (25.40)	1.500 (38.10)	0.500 (12.70)	200	CAT6, Cabo de Cobre UTP de 4 pares, Fibra/Coaxial
M-32-427	PT em BR	1.500 (38.10)	1.500 (38.10)	0.500 (12.70)	180	CAT6, Cabo de Cobre UTP de 4 pares, Fibra/Coaxial
M-21-427	PT em BR	1.000 (25.40)	2.500 (63.50)	0.750 (19.05)	80	Cabo de Cobre de 25 pares, Fibra de 4-12 pares, Coaxial
M-21-427-YL	PT em AM	1.000 (25.40)	2.500 (63.50)	0.750 (19.05)	80	Cabo de Cobre de 25 pares, Fibra de 4-12 pares, Coaxial
M-116-427	PT em BR	1.500 (38.10)	2.500 (63.50)	0.750 (19.05)	80	Cabo de Cobre de 25 pares, Fibra de 4-12 pares, Coaxial
M-23-427	PT em BR	1.000 (25.40)	4.000 (101.60)	1.000 (25.40)	70	Cabo de Cobre de 50 pares, Fibra de 24 pares, Backbone
M-23-427-YL	PT em AM	1.000 (25.40)	4.000 (101.60)	1.000 (25.40)	70	Cabo de Cobre de 50 pares, Fibra de 24 pares, Backbone
M-33-427	PT em BR	1.500 (38.10)	4.000 (101.60)	1.000 (25.40)	70	Cabo de Cobre de 50 pares, Fibra de 24 pares, Backbone
M-34-427	PT em BR	1.500 (38.10)	6.000 (152.40)	1.500 (38.10)	40	Cabo de Cobre de 100 pares, Fibra de 36 pares, Backbone
B-427 - Autolaminável contínua						
M-1000-427	PT em BR	25 ft. (7.62 m)	1.000 (25.40)	0.375 (9.53)	1	CAT6, Cabo de Cobre UTP de 4 pares
M-1500-427	PT em BR	25 ft. (7.62 m)	1.500 (38.10)	0.500 (12.70)	1	CAT6, Cabo de Cobre UTP de 4 pares



IDENTIFICAÇÃO ELÉTRICA

Etiquetas para Componentes Elétricos e Automação

Vários tipos de tamanhos, cores e etiquetas para relés, solenoides, interruptores, motores de acionamento e outros componentes.

Código Brady	Cor	Dimensões da etiqueta		Etiquetas por Rolo	Código Brady	Cor	Dimensões da etiqueta		Etiquetas por Rolo
		A pol. (mm)	B pol. (mm)				A pol. (mm)	B pol. (mm)	
B-422 - Poliéster Brilhante					B-483 - Poliéster Ultra-agressivo				
M-7-422	PT em BR	0.500 (12.70)	0.500 (12.70)	280	M-61-483	PT em BR	2.000 (50.80)	0.500 (12.70)	80
M-17-422	PT em BR	1.000 (25.40)	0.500 (12.70)	360	M-20-483	PT em BR	2.000 (50.80)	1.000 (25.40)	80
M-19-422	PT em BR	1.000 (25.40)	1.000 (25.40)	200	B-499 - Nylon				
MC-1000-422	PT em BR	1.000 (25.40)	25ft. (7.62m)	1	M-11-499	PT em BR	0.750 (19.05)	0.500 (12.70)	220
M-29-422	PT em BR	1.500 (38.10)	0.500 (12.70)	360	M-84-499	PT em BR	0.900 (22.86)	0.500 (12.70)	200
M-30-422	PT em BR	1.500 (38.10)	0.750 (19.05)	200	M-132-499	PT em BR	1.250 (31.75)	1.500 (38.10)	160
B-428 - Poliéster Metalizado					M-78-499	PT em BR	1.900 (48.26)	1.000 (25.40)	100
M-17-428	PT em PR	1.000 (25.40)	0.500 (12.70)	360	B-499 - Nylon				
M-24-428-BB	PT em PR	1.130 (28.70)	0.500 (12.70)	360	MC-1000-595-OR-BK*	PT em LA	1.000 (25.40)	25 ft (7.62 m)	1
M-30-428	PT em PR	1.500 (38.10)	0.750 (19.05)	260					
M-29-428	PT em PR	1.500 (38.10)	0.500 (12.70)	360					
M-20-428	PT em PR	2.000 (50.80)	1.000 (25.40)	80					



Etiquetas para Fios e Cabos - Adesivo para Enrolar

Marcadores de fios e cabos, feitos de vinil durável e com adesivo que possibilita a remoção dos marcadores, com possibilidade de reaplicação.

Código Brady	Cor	Dimensões da etiqueta		Bitola	Diâmetro Máximo do Fio	Etiquetas / Rolo
		A pol. (mm)	B pol. (mm)			
B-498 - Vinil						
M-7-498	PT em BR	0.500 (12.70)	0.500 (12.70)	22 - 16 Gauge	0.110" (2.80 mm)	240
M-11-498	PT em BR	0.500 (12.70)	0.750 (19.05)	16 - 10 Gauge	0.160" (4.00 mm)	220
M-163-498	PT em BR	0.500 (12.70)	1.000 (25.40)	12 - 10 Gauge	0.210" (5.00 mm)	180
M-18-498	PT em BR	0.750 (19.05)	1.000 (25.40)	12 - 10 Gauge	0.210" (5.00 mm)	180
M-19-498	PT em BR	1.000 (25.40)	1.000 (25.40)	12 - 10 Gauge	0.210" (5.00 mm)	160
M-31-498	PT em BR	1.000 (25.40)	1.500 (38.10)	10 - 4 Gauge	0.270" (7.00 mm)	160



Etiquetas Autolamináveis

Apresentam uma área transparente e não imprimível que envolve o fio e serve como um sobrelaminado ao texto impresso. A área impressa protegida oferece alta resistência química e à abrasão.

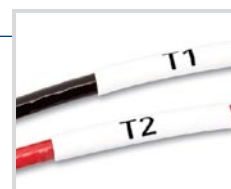


Código Brady	Cor	Dimensões da etiqueta			Bitola	Diâmetro Máximo do Fio	Etiquetas por Rolo
		A pol. (mm)	B pol. (mm)	C pol. (mm)			
B-427 - Vinil Autolaminado							
M-11-427	PT em BR	0.500 (12.70)	0.750 (19.05)	0.375 (9.53)	16 - 10 Gauge	0.160" (4.06 mm)	360
M-96-427	PT em BR	1.000 (25.40)	0.750 (19.05)	0.375 (9.53)	16 - 10 Gauge	0.160" (4.06 mm)	200
M-17-427	PT em BR	0.500 (12.70)	1.000 (25.40)	0.375 (9.53)	12 - 10 Gauge	0.210" (5.33 mm)	360
M-18-427	PT em BR	0.750 (19.05)	1.000 (25.40)	0.375 (9.53)	12 - 10 Gauge	0.210" (5.33 mm)	200
M-19-427	PT em BR	1.000 (25.40)	1.000 (25.40)	0.375 (9.53)	12 - 10 Gauge	0.210" (5.33 mm)	200
M-102-427	PT em BR	0.500 (12.70)	1.250 (31.75)	0.375 (9.53)	10 - 4 Gauge	0.270" (6.86 mm)	200
M-103-427	PT em BR	1.000 (25.40)	1.250 (31.75)	0.500 (12.70)	10 - 4 Gauge	0.270" (6.86 mm)	200
M-115-427	PT em BR	1.500 (38.10)	1.250 (31.75)	0.500 (12.70)	10 - 4 Gauge	0.270" (6.86 mm)	200
M-29-427	PT em BR	0.500 (12.70)	1.500 (38.10)	0.500 (12.70)	10 - 4 Gauge	0.320" (8.13 mm)	360
M-30-427	PT em BR	0.750 (19.05)	1.500 (38.10)	0.500 (12.70)	10 - 4 Gauge	0.320" (8.13 mm)	200
M-31-427	PT em BR	1.000 (25.40)	1.500 (38.10)	0.500 (12.70)	10 - 4 Gauge	0.320" (8.13 mm)	200
M-31-427-YL	PT em AM	1.000 (25.40)	1.500 (38.10)	0.500 (12.70)	10 - 4 Gauge	0.320" (8.13 mm)	200
M-32-427	PT em BR	1.500 (38.10)	1.500 (38.10)	0.500 (12.70)	10 - 4 Gauge	0.320" (8.13 mm)	180
M-21-427	PT em BR	1.000 (25.40)	2.500 (63.50)	0.750 (19.05)	3 Gauge - 2/0	0.530" (13.46 mm)	80
M-21-427-YL	PT em AM	1.000 (25.40)	2.500 (63.50)	0.750 (19.05)	3 Gauge - 2/0	0.530" (13.46 mm)	80
M-116-427	PT em BR	1.500 (38.10)	2.500 (63.50)	0.750 (19.05)	3 Gauge - 2/0	0.530" (13.46 mm)	80
M-23-427	PT em BR	1.000 (25.40)	4.000 (101.6)	1.000 (25.40)	3/0 - 400 kcmil	0.850" (21.59 mm)	70
M-23-427-YL	PT em AM	1.000 (25.40)	4.000 (101.6)	1.000 (25.40)	3/0 - 400 kcmil	0.850" (21.59 mm)	70
M-33-427	PT em BR	1.500 (38.10)	4.000 (101.6)	1.000 (25.40)	3/0 - 400 kcmil	0.850" (21.59 mm)	70
M-34-427	PT em BR	1.500 (38.10)	6.000 (152.40)	1.500 (38.10)	500 - 900 kcmil	1.300" (33.02 mm)	40
B-427 - Vinil Autolaminado Contínuo							
MC-750-427	PT em BR	25 ft. (7.62 m)	0.750 (19.05)	0.375 (9.53)	16 - 10 Gauge	0.270" (6.86 mm)	1
MC-1000-427	PT em BR	25 ft. (7.62 m)	1.000 (25.40)	0.375 (9.53)	12 - 10 Gauge	0.850" (21.59 mm)	1
MC-1250-427	PT em BR	25 ft. (7.62 m)	1.250 (31.75)	0.500 (12.70)	10 - 4 Gauge	0.530" (13.46 mm)	1
MC-1500-427	PT em BR	25 ft. (7.62 m)	1.500 (38.10)	0.500 (12.70)	10 - 4 Gauge	0.270" (6.86 mm)	1



Luas para Marcação de fios PermaSleeve®

Estas luvas que retraem com o calor são a melhor opção em durabilidade de marcadores, permanência e estética. Rápida retração, poupa tempo e custo durante a instalação. Disponíveis como marcadores de pré-cortados ou contínuos.



Código Brady	Cor	Dimensões da etiqueta		Bitola	Diâmetro Máximo do Fio	Etiquetas / Rolo
		A pol. (mm)	B pol. (mm)			
B-342 - Marcação de Fios PermaSleeve® OS						
MC-125-342	PT em BR	0.235 (5.97)	7 ft (2.13 m)	22-16 Gauge	0.046 - 0.110 (1.20 - 2.80 mm)	1
MC-125-342-YL	PT em AM	0.235 (5.97)	7 ft (2.13 m)	22-16 Gauge	0.046 - 0.110 (1.20 - 2.80 mm)	1
MC-187-342	PT em BR	0.335 (8.51)	7 ft (2.13 m)	20-10 Gauge	0.062 - 0.150 (1.60 - 3.80 mm)	1
MC-187-342-YL	PT em AM	0.335 (8.51)	7 ft (2.13 m)	20-10 Gauge	0.062 - 0.150 (1.60 - 3.80 mm)	1
MC-250-342	PT em BR	0.439 (11.15)	7 ft (2.13 m)	16-8 Gauge	0.094 - 0.215 (2.40 - 5.50 mm)	1
MC-250-342-YL	PT em AM	0.439 (11.15)	7 ft (2.13 m)	16-8 Gauge	0.094 - 0.215 (2.40 - 5.50 mm)	1
MC-375-342	PT em BR	0.645 (16.38)	7 ft (2.13 m)	12-4 Gauge	0.125 - 0.320 (3.20 - 8.10 mm)	1
M-125-1-342	PT em BR	1.015 (25.78)	0.235 (5.96)	22-16 Gauge	0.046 - 0.110 (1.20 - 2.80 mm)	80
M-187-1-342	PT em BR	1.015 (25.78)	0.335 (8.50)	20-10 Gauge	0.062 - 0.150 (1.60 - 3.80 mm)	80
M-250-1-342	PT em BR	1.015 (25.78)	0.439 (11.15)	16-8 Gauge	0.094 - 0.215 (2.40 - 5.50 mm)	80
M-375-1-342	PT em BR	1.015 (25.78)	0.645 (16.38)	12-4 Gauge	0.125 - 0.320 (3.20 - 8.10 mm)	80



Bandeirolas para Fios e Cabos

Permite informações mais legíveis em fios com diâmetro menor e possibilita manuseio e visualização de etiquetas sem tocar nos fios

Código Brady	Cor	Dimensões da etiqueta		Etiquetas / Rolo
		A pol. (mm)	B pol. (mm)	
B-425 - Bandeirolas de Polipropileno				
MFT-01-425	PT em BR	0.788 (20.01)	1.18 (29.97)	200



Etiquetas para Bloco de Terminais

Marcadores de largura estreita, especialmente projetados. O software LabelMark™5, o Software do aplicativo BradyMobile ou os tipos de etiqueta embutidos na Impressora BMP™51 podem serializar automaticamente suas etiquetas para poupar tempo.

Código Brady	Cor	Dimensões da etiqueta		Etiquetas / Rolo
		A pol. (mm)	B pol. (mm)	
B-498 - Vinil				
MC-240-498	PT em BR	0.240 (6.09)	16 ft. (4.87 m)	1
MC-318-498	PT em BR	0.318 (8.07)	16 ft. (4.87 m)	1
MC-375-498	PT em BR	0.375 (9.52)	16 ft. (4.87 m)	1



Etiquetas em Alto Relevo para Painéis

Etiquetas em alto relevo customizadas com menos complicações e menos desperdício de tempo que placas gravadas. Adesivo ultra-agressivo e resistência a solventes fazem dessas placas um grande substituto para as placas gravadas.

Código Brady	Cor	Dimensões da etiqueta		Etiquetas / Rolo
		A pol. (mm)	B pol. (mm)	
B-593 - Etiqueta de Poliéster em alto relevo				
M-171-593-5	PT em BR	1.06 (26.92)	0.49 (12.44)	160
M-171-593-5-BK	BR em PT	1.06 (26.92)	0.49 (12.44)	160
M-171-593-5-GN	BR em VD	1.06 (26.92)	0.49 (12.44)	160
M-171-593-5-RD	BR em VM	1.06 (26.92)	0.49 (12.44)	160
M-171-593-5-SL	PT em PR	1.06 (26.92)	0.49 (12.44)	160
M-171-593-5-YL	PT em AM	1.06 (26.92)	0.49 (12.44)	160



IDENTIFICAÇÃO DE PRODUTOS

Etiquetas Resistente à Violação

Material em vinil destrutível impede a remoção de toda a peça da etiqueta, indicando se a etiqueta sofreu ou não adulteração.

Código Brady	Cor	Dimensões da etiqueta		Etiquetas / Rolo
		A pol. (mm)	B pol. (mm)	
B-351 - Etiqueta de Vinil resistente à violação				
M-17-351	PT em BR	1.000 (25.40)	0.500 (12.70)	360
M-20-351	PT em BR	1.000 (25.40)	2.000 (50.80)	160



Etiquetas para Superfícies Texturizadas

Ideal para a marcação de superfícies ásperas ou com texturas. Disponível em peças de corte individual ou rolos contínuos.

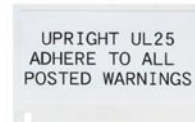
Código Brady	Cor	Dimensões da etiqueta		Etiquetas / Rolo
		A pol. (mm)	B pol. (mm)	
B-422 - Poliéster Brilhante				
MC-375-422	PT em BR	0.375 (9.53)	25 ft. (7.60 m)	1
MC-475-422	PT em BR	0.475 (12.07)	25 ft. (7.60 m)	1
M-7-422	PT em BR	0.500 (12.70)	0.500 (12.70)	280
MC-500-422	PT em BR	.500 (12.70)	25 ft. (7.60 m)	1
M-17-422	PT em BR	1.000 (25.40)	0.500 (12.70)	360
M-19-422	PT em BR	1.000 (25.40)	1.000 (25.40)	200
MC-1000-422	PT em BR	1.000 (25.40)	25 ft. (7.60 m)	1
M-30-422	PT em BR	1.500 (38.10)	0.750 (19.05)	200
M-29-422	PT em BR	1.500 (38.10)	0.500 (12.70)	360



Etiquetas para Superfícies com Baixa Energia Superficial

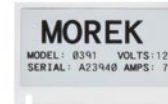
Aderem aos componentes com baixa energia superficial, como canos de PVC, estojos pré-moldados de equipamentos, ABS e plásticos recicláveis.

Código Brady	Cor	Dimensões da etiqueta		Etiquetas / Rolo
		A pol. (mm)	B pol. (mm)	
B-483 - Poliéster Ultra-agressivo				
M-17-483	PT em BR	1.000 (25.40)	0.500 (12.70)	360
M-20-483	PT em BR	2.000 (50.80)	1.000 (25.40)	80
M-61-483	PT em BR	2.000 (50.80)	0.500 (12.70)	80



Etiquetas de Poliéster Metalizado

Crie placas de classificação ou placas seriais com códigos de barras, parte gráfica e muito mais. Tem uma aparência de acabamento de metal.



Código Brady	Cor	Dimensões da etiqueta		Etiquetas / Rolo
		A pol. (mm)	B pol. (mm)	
B-428 - Poliéster Metalizado				
M-24-428-BB	PT em PR	1.130 (28.70)	0.500 (12.70)	360
M-29-428	PT em PR	1.500 (38.10)	0.500 (12.70)	360
M-30-428	PT em PR	1.500 (38.10)	0.750 (19.10)	260
M-20-428	PT em PR	2.000 (50.80)	1.000 (25.40)	80

IDENTIFICAÇÃO GERAL

Etiquetas de Vinil Interno e Externo

Vinil interno e externo com durabilidade de 5 anos, bastante flexível e se adapta a superfícies lisas ou irregulares, tais como: tubulações, paredes, portas, painéis, prateleiras e equipamentos, excelente resistência a óleos, detergentes, sujeira, fuligem e muitos solventes.



Código Brady	Cor	Dimensões da etiqueta		Etiquetas por Rolo
		A pol. (mm)	B pol. (mm)	
B-595 - Etiqueta contínua de Vinil Interno/Externo - Rolo contínuo				
MC-500-595-WT-BK	PT em BR	0.500 (12.70)	25 ft. (7.62 m)	1
MC-750-595-WT-BK	PT em BR	0.750 (19.10)	25 ft. (7.62 m)	1
MC-1000-595-WT-BK	PT em BR	1.000 (25.40)	25 ft. (7.62 m)	1
MC-1500-595-WT-BK	PT em BR	1.500 (38.10)	25 ft. (7.62 m)	1
MC-500-595-YL-BK	PT em AM	0.500 (12.70)	25 ft. (7.62 m)	1
MC-750-595-YL-BK	PT em AM	0.750 (19.10)	25 ft. (7.62 m)	1
MC-1000-595-YL-BK	PT em AM	1.000 (25.40)	25 ft. (7.62 m)	1
MC-1500-595-YL-BK	PT em AM	1.500 (38.10)	25 ft. (7.62 m)	1
MC-500-595-OR-BK	PT em LA	0.500 (12.70)	25 ft. (7.62 m)	1
MC-750-595-OR-BK	PT em LA	0.750 (19.10)	25 ft. (7.62 m)	1
MC-1000-595-OR-BK	PT em LA	1.000 (25.40)	25 ft. (7.62 m)	1
MC-1500-595-OR-BK	PT em LA	1.500 (38.10)	25 ft. (7.62 m)	1
MC-500-595-BL-WT	BR em AZ	0.500 (12.70)	25 ft. (7.62 m)	1
MC-750-595-BL-WT	BR em AZ	0.750 (19.10)	25 ft. (7.62 m)	1
MC-1000-595-BL-WT	BR em AZ	1.000 (25.40)	25 ft. (7.62 m)	1
MC-1500-595-BL-WT	BR em AZ	1.500 (38.10)	25 ft. (7.62 m)	1
MC-500-595-RD-WT	BR em VM	0.500 (12.70)	25 ft. (7.62 m)	1
MC-750-595-RD-WT	BR em VM	0.750 (19.10)	25 ft. (7.62 m)	1
MC-1000-595-RD-WT	BR em VM	1.000 (25.40)	25 ft. (7.62 m)	1
MC-1500-595-RD-WT	BR em VM	1.500 (38.10)	25 ft. (7.62 m)	1
MC-500-595-GN-WT	BR em VD	0.500 (12.70)	25 ft. (7.62 m)	1
MC-750-595-GN-WT	BR em VD	0.750 (19.10)	25 ft. (7.62 m)	1
MC-1000-595-GN-WT	BR em VD	1.000 (25.40)	25 ft. (7.62 m)	1
MC-1500-595-GN-WT	BR em VD	1.500 (38.10)	25 ft. (7.62 m)	1
MC-500-595-WT-RD	VM em BR	0.500 (12.70)	25 ft. (7.62 m)	1

Código Brady	Cor	Dimensões da etiqueta		Etiquetas por Rolo
		A pol. (mm)	B pol. (mm)	
MC-750-595-WT-RD	VM em BR	0.750 (19.10)	25 ft. (7.62 m)	1
MC-1000-595-WT-RD	VM em BR	1.000 (25.40)	25 ft. (7.62 m)	1
MC-1500-595-WT-RD	VM em BR	1.500 (38.10)	25 ft. (7.62 m)	1
MC-500-595-BK-WT	BR em PT	0.500 (12.70)	25 ft. (7.62 m)	1
MC-750-595-BK-WT	BR em PT	0.750 (19.10)	25 ft. (7.62 m)	1
MC-1000-595-BK-WT	BR em PT	1.000 (25.40)	25 ft. (7.62 m)	1
MC-1500-595-BK-WT	BR em PT	1.500 (38.10)	25 ft. (7.62 m)	1
MC-500-595-CL-BK	PT em TR	0.500 (12.70)	20 ft. (6.09 m)	1
MC-750-595-CL-BK	PT em TR	0.750 (19.10)	20 ft. (6.09 m)	1
MC-1000-595-CL-BK	PT em TR	1.000 (25.40)	20 ft. (6.09 m)	1
MC-1500-595-CL-BK	PT em TR	1.500 (38.10)	20 ft. (6.09 m)	1
MC-500-595-CL-WT	BR em TR	0.500 (12.70)	20 ft. (6.09 m)	1
MC-750-595-CL-WT	BR em TR	0.750 (19.10)	20 ft. (6.09 m)	1
MC-1000-595-CL-WT	BR em TR	1.000 (25.40)	20 ft. (6.09 m)	1
MC-1500-595-CL-WT	BR em TR	1.500 (38.10)	20 ft. (6.09 m)	1

Etiquetas Refletivas

Etiquetas altamente refletivas que brilham quando iluminadas.

Código Brady	Cor	Dimensões da etiqueta		Etiquetas / Rolo
		A pol. (mm)	B pol. (mm)	
B-584 - Fita Refletiva				
MC-500-584	PT em BR	0.500 (12.70)	20 ft. (6.09 m)	1
MC-750-584	PT em BR	0.750 (19.05)	20 ft. (6.09 m)	1
MC-1000-584	PT em BR	1.000 (25.40)	20 ft. (6.09 m)	1
MC-1500-584	PT em BR	1.500 (38.10)	20 ft. (6.09 m)	1
MC-500-584-YL	PT em AM	0.500 (12.70)	20 ft. (6.09 m)	1
MC-750-584-YL	PT em AM	0.750 (19.05)	20 ft. (6.09 m)	1
MC-1000-584-YL	PT em AM	1.000 (25.40)	20 ft. (6.09 m)	1
MC-1500-584-YL	PT em AM	1.500 (38.10)	0 ft. (6.09 m)	1



IMPRESSORA BMP™ 51 & IMPRESSORA BMP™ 53

Código Brady	Descrição
75447314707	BMP™51 Impressora com adaptador AC*
75447314703	BMP™51 Impressora com bateria recarregável, carregador de bateria/adaptador de energia AC*
75447314705	BMP™51 Impressora, Labelmark™5 e Adaptador de energia AC*
75447314708	BMP™53 Impressora com adaptador AC*
75447314704	BMP™53 Impressora com bateria recarregável, carregador de bateria/adaptador de energia AC*
75447314706	BMP™53 Impressora, Labelmark™5 e Adaptador de energia AC*

*A impressora vem com maleta, cabo USB, CD com driver e um cartucho de MC-1500-595-WT-BK

Acessórios para BMP™51 e BMP™53

Código Brady	Descrição
M50-MAGNET	BMP50 Imã
BMP-UBP	Bateria de Lítio
BMP-UBP-AC	Bateria de Lítio, carregador/adaptador de energia
NET-WIFI	Brady Network Card - Bluetooth® e Wi-Fi
NET-LAN	Brady Network Card - Ethernet
NET- BT-WIFI-LAN	Brady Network Card - Bluetooth®/Wi-Fi/Ethernet
M50-HC	Maleta
M50-SC	Bolsa
M50-AC	Carregador/Adaptador de energia AC
M50-CABLE	Cabo USB
LM5	LabelMark™ 5

Especificações da Impressora

Aplicações	Identificação de Voz e Dados, Identificação de plantas, segurança e manutenção, identificação elétrica, identificação de produtos e identificação em laboratórios.
Tecnologia de impressão	Transferência térmica
Resolução de impressão	300 dpi
Velocidade de impressão	1 polegada/segundo (25,4 mm/seg)
Recursos de cor	Impressão de cor única
Número máximo de etiquetas por dia	250 etiquetas/dia
Teclado	QWERTY na impressora BMP™51
Portabilidade	Sim
Peso e baterias	1,44 kg para a BMP™51 e 1,22 kg para a BMP™53
Fonte de alimentação	8 pilhas AA, bateria de íon lítio ou Adaptador AC
Conectividade com PC	Opcional
Impressão autônoma	Sim, com a BMP™51.
Opções de conectividade	USB, Bluetooth®, Ethernet opcional e Wi-Fi
Etiquetas contínuas versus Etiquetas pré-cortadas	Etiquetas contínuas e pré-cortadas
Materiais suportados	Mais de 190 materiais
Larguras das fitas	Larguras contínuas de 0,50 a 1,5 polegadas e variedades de etiquetas pré-cortadas
Largura máxima da etiqueta	1,50 polegadas
Largura máxima de impressão	1,44 polegadas
Comprimento do rolo de etiquetas	até 7,62 metros
Tamanho dos textos	de 4 a 196 pontos em aumento de 1 ponto
Impressão multilinha	Sim
Rotação de impressão	Sim
Serialização	Sim
Código de barras	Sim
Garantia	01 ano de garantia limitada incluída



Av. Ceci, 238 | Tamboré
06460-120 | Barueri SP
Tel.: 55 11 4166-1500
Fax: 55 11 4166-1502