

PELCOTM

by **Schneider** Electric

**Câmara de Cúpula
Cuneiforme Ambiental
Reforçada da Série
Sarix[®] Professional IWP
Guia de consulta
rápida**



IWP121-1ES IWP221-1ES

Índice

Índice.....	2
Declaração de avisos importantes	3
Avisos de conformidade.....	3
Interferências de rádio e televisão	3
EMC Classe A da Coreia	3
Declaração de garantia	3
Avisos de segurança UL	3
Instruções dos modelos	4
Descrição	5
Conteúdo da embalagem.....	5
Acessórios opcionais.....	5
Instalação.....	5
Montagem na superfície da parede/teto	6
MONTAGEM EM SUPERFÍCIE COM O IMPEBAP	7
MONTAGEM NA PAREDE COM IMPPMB-1I.....	8
Procedimento de ligação da Porta PoE e Conector à prova de água (IWPWPC).....	9
Posicionamento e ajuste do campo de visão	9
Informações de contacto da Pelco para resolução de problemas.....	10
Note para desenhos de dimensões.....	10

Declaração de avisos importantes

Para obter mais informações sobre os avisos importantes específicos dos produtos da Pelco e outras informações relacionadas, visite www.pelco.com/legal.

AVISOS DE CONFORMIDADE

Este dispositivo está em conformidade com o Artigo 15º das Normas da FCC. O seu funcionamento está sujeito às duas condições seguintes: (1) este dispositivo não poderá causar interferências prejudiciais, e (2) este dispositivo deve aceitar quaisquer interferências recebidas, incluindo interferências que possam causar um funcionamento indesejado.

INTERFERÊNCIAS DE RÁDIO E TELEVISÃO

Este equipamento foi testado e é compatível com os limites estipulados para um dispositivo digital de Classe A, segundo o Artigo 15º das Normas da FCC. Estas limitações destinam-se a fornecer uma protecção razoável contra interferências nocivas quando o equipamento é utilizado num ambiente comercial. Este equipamento gera, utiliza e pode emitir energia de radiofrequência e, se não for instalado e utilizado de acordo com o manual de instruções, pode interferir prejudicialmente com as comunicações via rádio. A utilização deste equipamento numa área residencial pode provocar uma interferência prejudicial devendo, neste caso, o utilizador corrigir a interferência decorrendo os custos por sua conta.

As Alterações ou Modificações não expressamente aprovadas pelo fabricante ou proprietário do registo deste equipamento podem invalidar a autoridade do utilizador de operar este equipamento de acordo com as regras da Comissão Federal de Comunicações (FCC).

De forma a garantir a compatibilidade com as normas da FCC, devem ser utilizados cabos blindados com este equipamento. O funcionamento com equipamentos não certificados ou com cabos não blindados resultará provavelmente em interferências na recepção de rádio e televisão.

Este dispositivo digital da Classe A satisfaz os requisitos da norma canadiana ICES-003.

Cet appareil numérique de la classe A est conforme a la norme NMB-003 du Canada.

CERTIFICAÇÃO KCC

EMC Classe A da Coreia

이 기기는 업무용 (A 급) 전자파 적합기기로서 판매자 또는 사용자는 이 점을 주의하시길 바라며, 가정 외의 지역에서 사용하는 것을 목적으로 합니다.

Declaração de garantia

Para obter mais informações sobre a garantia de produto da Pelco e outras informações relacionadas, visite www.pelco.com/warranty.

AVISOS DE SEGURANÇA UL

O produto deve ser instalado por um técnico qualificado e a instalação deve estar em conformidade com as normas locais.

Instruções dos modelos

A aparência física e os métodos de instalação dos modelos indicados na lista abaixo são, no geral, idênticos. Por conseguinte, tenha este guia de consulta rápida, onde tomamos como exemplo o IWP221-1ES, como referência para aplicar a todos os modelos.

Modelo	Descrição
IWP121-1ES	Câmara de Cúpula Cuneiforme Ambiental Reforçada 1MP
IWP221-1ES	Câmara de Cúpula Cuneiforme Ambiental Reforçada 2MP

Descrição

A Câmara IP de Cúpula Cuneiforme Ambiental Reforçada da Série Sarix® Professional é ideal para aplicações no interior e no exterior. Antes de instalar, verifique o seu modelo e leia cuidadosamente este guia

Conteúdo da embalagem

- Câmara de cúpula achatada fixa * 1
- Bucha de plástico * 2
- Parafuso de cabeça chata (tipo roscado) * 2
- Chave Torx de segurança * 1
- Modelo de montagem * 1
- Exsicante * 1
- Declaração de avisos importantes * 1
- Guia de consulta rápida * 1
- Folha de recursos suplementares * 1
- Instruções de segurança importantes * 1
- Fita de declaração RSP * 1

Acessórios opcionais

- IMPEBAP: um adaptador de caixa elétrica Sarix 4S para Câmara de Cúpula Cuneiforme
- IMPPMB-1I: um suporte de montagem Sarix em L para Câmara de Cúpula Cuneiforme
- IWPWPC: um conector à prova de água

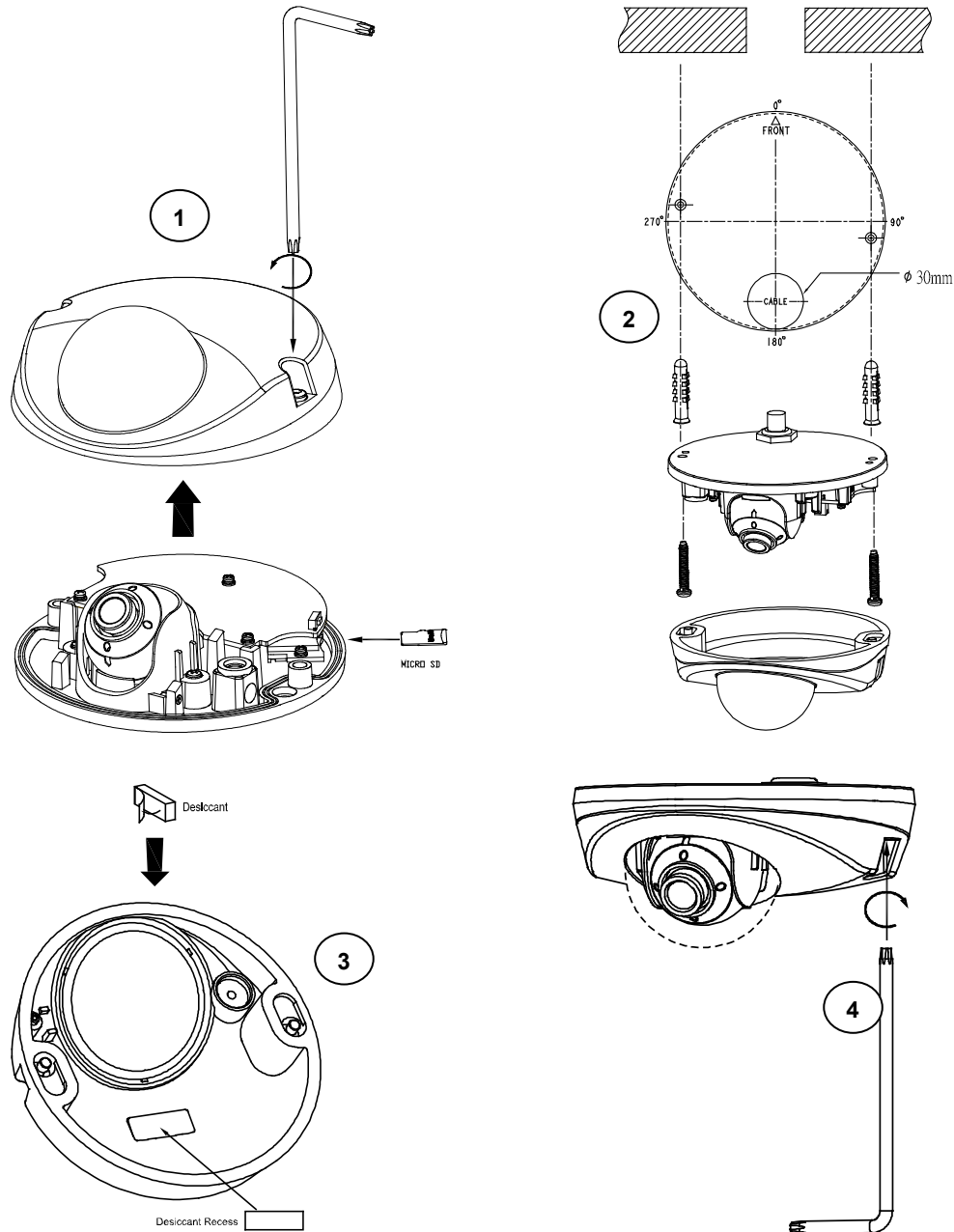
Instalação

Pode instalar a Câmara de Cúpula Cuneiforme Ambiental Reforçada da Série Sarix® Professional usando o seguinte método.

- Montagem na superfície da parede/teto
- Montagem em superfície com o IMPEBAP
- Montagem na parede com IMPPMB-1I

MONTAGEM NA SUPERFÍCIE DA PAREDE/TETO

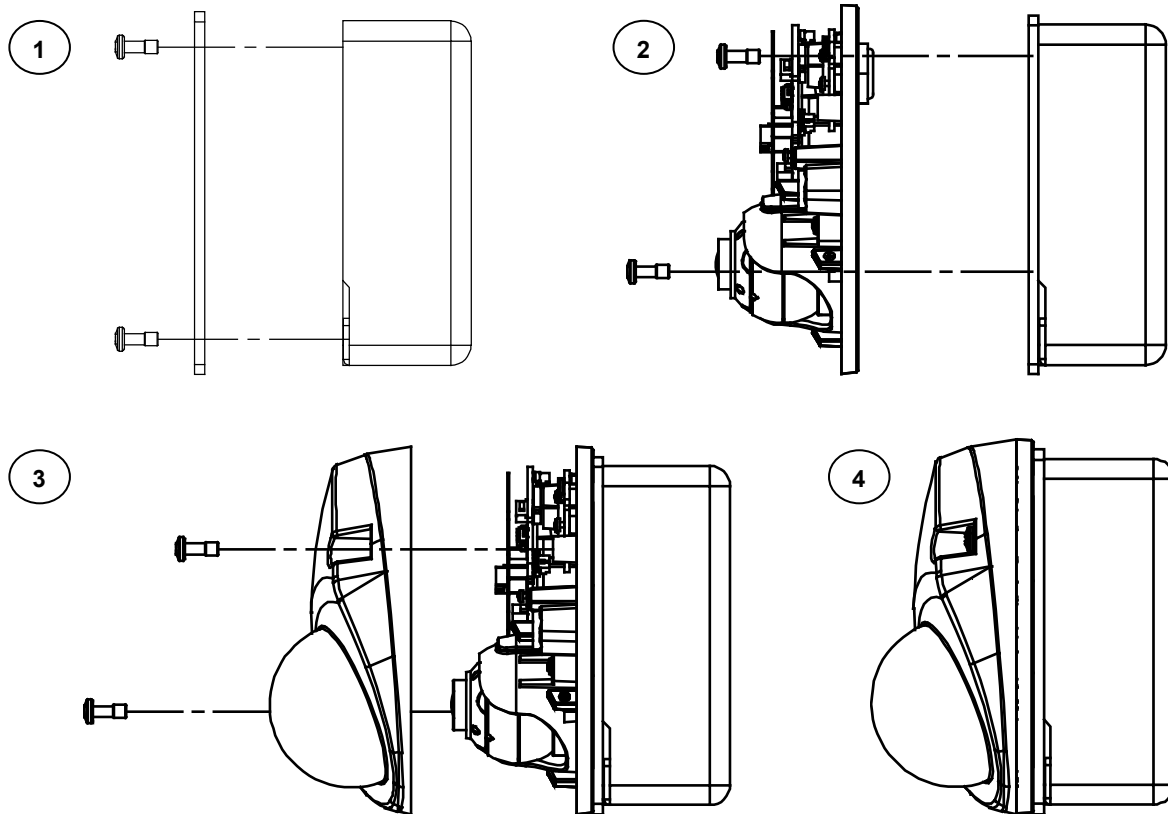
Instale a câmara de cúpula cuneiforme numa superfície (parede/teto) seguindo o procedimento abaixo.



1. Desaperte os 2 parafusos usando a chave Torx e depois remova a tampa superior. Ligue a porta PoE com conector RJ-45 através de um cabo Ethernet ligado a um dispositivo de rede compatível com PoE e ligue os dispositivos de entrada/saída de áudio às portas de entrada/saída de áudio individualmente caso seja necessário. Insira também um cartão micro SD na ranhura caso seja necessário.
2. Depois de colocar o modelo de montagem na superfície, perfure os dois orifícios indicados na superfície de montagem e insira as buchas de plástico nos orifícios. Perfure também outro orifício com Ø30 mm de diâmetro tal como indicado para a passagem de cabos. Por fim, fixe o corpo da câmara à superfície apertando os 2 parafusos perfurantes.
3. Volte a tampa da cúpula ao contrário e coloque o exsiccante incluído no encaixe retangular tal como ilustrado na imagem.
4. Coloque a tampa superior no corpo da câmara e aperte com firmeza usando a chave Torx para concluir a instalação.

MONTAGEM EM SUPERFÍCIE COM O IMPEBAP

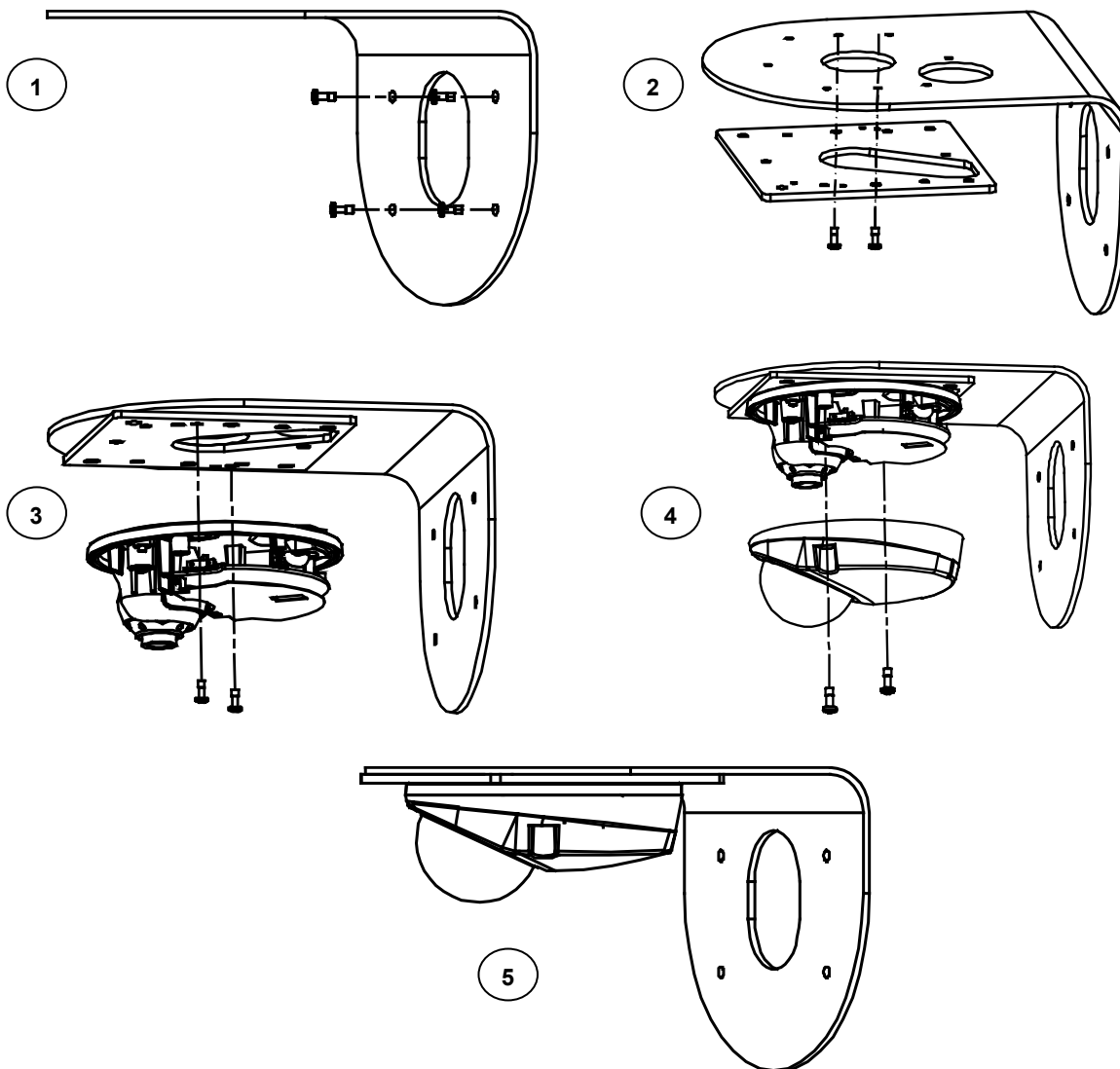
É possível montar a câmara numa superfície com o **IMPEBAP**, um adaptador de caixa elétrica Sarix 4S para Micro Câmara de Cúpula Cuneiforme. Consulte a figura abaixo para realizar a instalação em superfície com o **IMPEBAP**.



1. Fixe a placa adaptadora na superfície embutida com a caixa elétrica 4S utilizando 2 parafusos. Para uma montagem correta, tenha atenção ao padrão de orifícios com os indicadores "4" que representam os orifícios exatos para a instalação da caixa 4S no adaptador.
2. Passe todos os cabos da câmara para a placa adaptadora e para a superfície e ligue-os se necessário. Fixe a câmara na placa adaptadora com 2 parafusos. Para uma montagem correta, tenha atenção ao padrão de orifícios com os indicadores "W" que representam os orifícios exatos para a instalação da Câmara de Cúpula Cuneiforme no adaptador.
3. Encaixe a tampa da cúpula na câmara fixada previamente na placa adaptadora e aperte firmemente os 2 parafusos da tampa com uma chave Torx.
4. A Câmara de Cúpula Cuneiforme estará assim corretamente montada na superfície com o **IMPEBAP**.

MONTAGEM NA PAREDE COM IMPPMB-1I

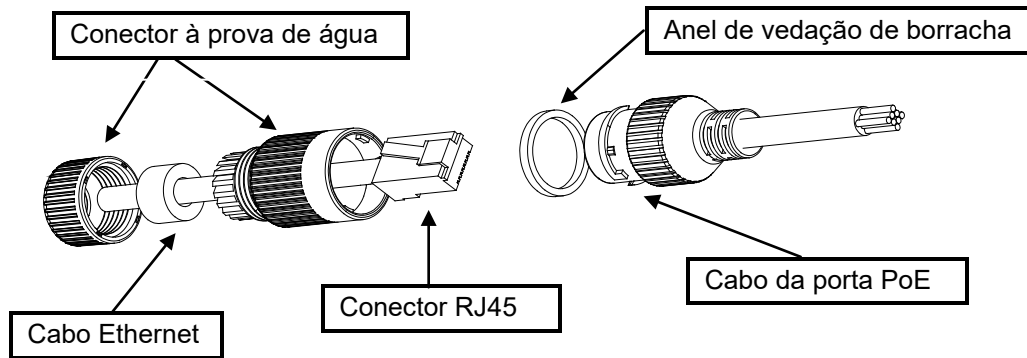
A montagem na parede com o **IMPPMB-1I** requer o suporte em L e a placa adaptadora do **IMPEBAP**. Consulte o processo detalhado para Montagem na Parede com o **IMPPMB-1I** nas figuras abaixo.



1. Fixe o suporte em L na parede desejada com 4 parafusos.
2. Em seguida, fixe a placa adaptadora do **IMPEBAP** no suporte em L com 2 parafusos. Para uma montagem correta, tenha atenção ao padrão de orifícios com os indicadores "D" que representam os orifícios exatos para a instalação do suporte em L no adaptador.
3. Passe todos os cabos da câmara para a placa adaptadora e para o suporte em L e ligue-os se necessário. Fixe a câmara na placa adaptadora com 2 parafusos. Para uma montagem correta, tenha atenção ao padrão de orifícios com os indicadores "W" que representam os orifícios exatos para a instalação da Câmara de Cúpula Cuneiforme no adaptador.
4. Encaixe a tampa da cúpula na câmara fixada previamente na placa adaptadora e aperte firmemente os 2 parafusos da tampa com uma chave Torx.
5. A Câmara de Cúpula Cuneiforme estará assim corretamente montada na parede com o **IMPPMB-1I**.

PROCEDIMENTO DE LIGAÇÃO DA PORTA POE E CONECTOR À PROVA DE ÁGUA (IWPWPC)

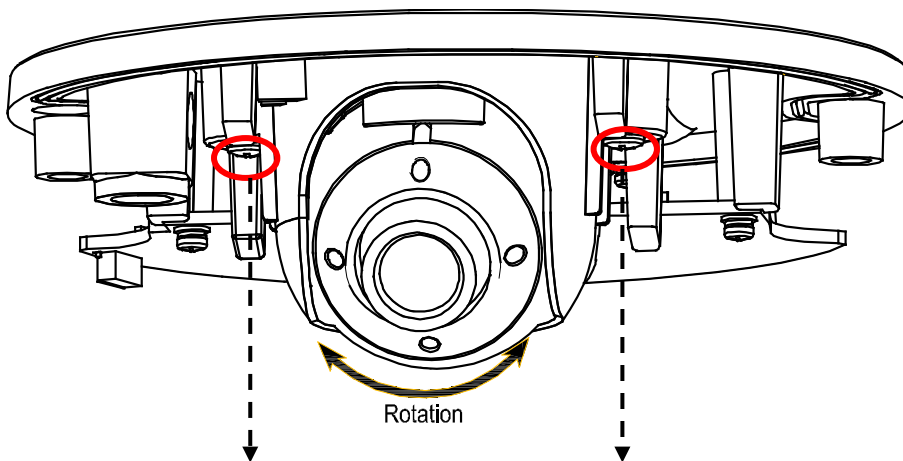
1. Utilize um conector RJ45 no cabo Ethernet depois fazer passar o cabo através do conector à prova de água.
2. Coloque o anel de vedação com firmeza em volta o cabo da porta PoE.
3. Ligue o conector RJ45 ao cabo da porta PoE com firmeza para ligação de rede e alimentação de energia.
4. Ligue com firmeza o conector à prova de água ao cabo da porta PoE para proteção contra infiltrações.



POSICIONAMENTO E AJUSTE DO CAMPO DE VISÃO

1. Desaperte os dois parafusos ao lado da lente tal como ilustrado na imagem abaixo.
2. Ajuste a lente para o ângulo de gravação desejado até obter um campo de visão adequado.

NOTA: Certifique-se de que volta a apertar fixamente os 2 parafusos após o ajuste.



A lente pode ser ajustada vertical e horizontalmente quando os dois parafusos indicados forem desapertados totalmente.

Informações de contacto da Pelco para resolução de problemas

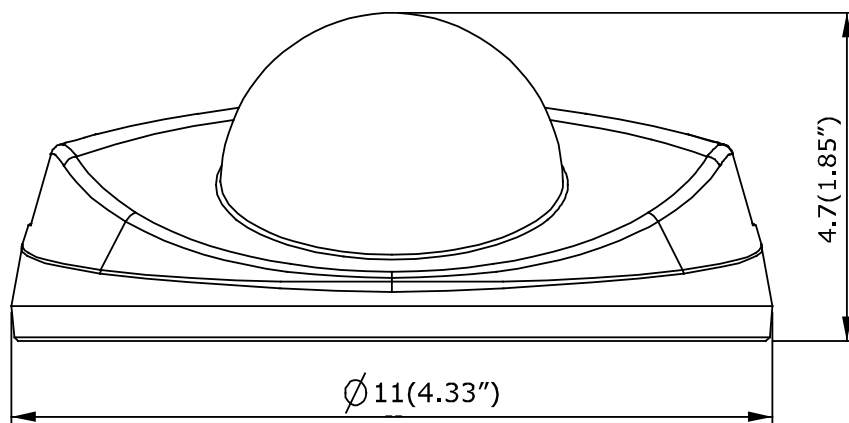
Se não for possível resolver o seu problema executando as instruções fornecidas, contacte o Apoio Técnico da Pelco através do número de telefone 1-800-289-9100 (EUA e Canadá) ou +1-559-292-1981 (internacional). Durante a chamada, tenha perto de si o número de série.

Não tente reparar a unidade. As reparações e manutenções devem ser realizadas apenas por técnicos qualificados.

Note para desenhos de dimensões



NOTA: OS VALORES ENTRE PARENTESSES SÃO POLEGADAS; TODOS OS OUTROS VALORES SÃO CENTÍMETROS.



CÂMARA DE CÚPULA CUNEIFORME AMBIENTAL REFORÇA



Pelco by Schneider Electric

3500 Pelco Way Clovis, California 93612 USA

(800) 289-9100 Tel (800) 289-9150 Fax

+1 (559) 292-1981 International Tel

+1 (559) 348-1120 International Fax

www.pelco.com

Pelco, the Pelco logo, and other trademarks associated with Pelco products referred to in this publication are trademarks of Pelco, Inc. or its affiliates. ONVIF and the ONVIF logo are trademarks of ONVIF Inc. All other product names and services are the property of their respective companies. Product specifications and availability are subject to change without notice.

© Copyright 2016, Pelco, Inc.
All rights reserved.