

COLUNAS STANDARD

Colunas Standard

Embalagem com 1 peça.

Aplicações:

Utilizadas para fazer baixadas em áreas industriais e onde se exige bastante esforços laterais.

Fornecimento Standard:

Estrutura metálica com os elementos de fixação e os dois dutos triplôs laterais.

Não estão incluídos os porta equipamentos.

Dimensão Padrão:

Comprimento útil de 3,0m.

Com uso de extensor: Máximo 4,0m (Industrial) e 3,6m (Light).

O tamanho da coluna poderá ser reduzido se for cortado.

Funcionalidade:

A coluna poderá ser fixada:

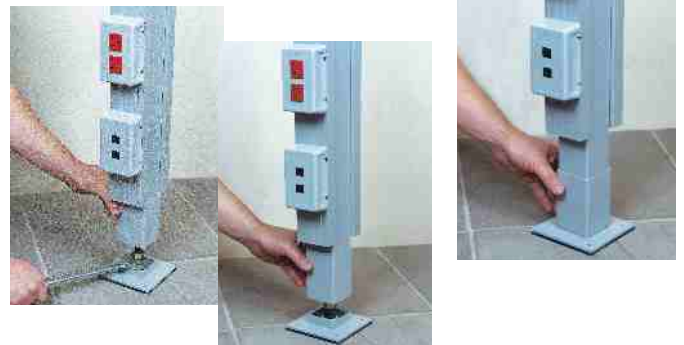
1. Por pressão contra o piso e laje do teto através de parafusos reguladores inferior e superior.
2. Através de parafusos no piso e no teto.
3. Através de tirantes no teto e parafusos no piso.

O sistema desta forma permite uma excelente liberdade de modificação de layout.



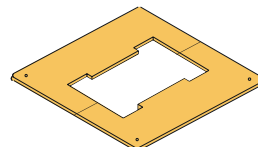
Coluna metálica sem os dutos	Standard industrial	
	Acabamento	Referência
	Grafite Tex.	DT 76000
Especiais	DT 76090	

Coluna industrial completa	Standard Industrial	
	Acabamento	Referência
	Bege liso	DT 76120
	Cinza Tex.	DT 76130
	Branco liso	DT 76140
Outras cores	DT 76190	



Arremate de forro para coluna

Peça em alumínio, na cor da estrutura.
As passagens dos dutos são removíveis.



Acabamento	Referência
Grafite Tex.	DT 76010
Especiais	DT 76019

Colunas Plus

Embalagem com 1 peça.
Peça em alumínio extrudado, com quatro secções, sendo duas de cada lado, o que permite a separação de sinais lógico e de energia.

Aplicações:

Utilizadas para fazer baixadas em ilhas de trabalho.

Fornecimento Standard:

Coluna de 3,0m em perfil de alumínio extrudado com quatro secções e tampas;
Apoios superior e inferior;
Parafusos de fixação inferior e superior;
Uma luva de arremate;
Não estão incluídos os porta equipamentos.

Funcionalidade:

A coluna Plus é fixada, reduzindo-se ao máximo a altura do parafuso regulador inferior e fazendo aproximação com o parafuso regulador superior. (máximo 0,80m)

Fazer o aperto final da Coluna Coluna Plus, através do parafuso regulador inferior, pressionando-se a Coluna Plus contra a laje e o teto.

Para outras formas de fixação: consultar

Acessórios:

A Coluna Plus aceita:

Suporte de equipamento, Porta Equipamento Standard e Porta Equipamento Slim. O Porta Equipamento Slim é recomendado, pela beleza e estética.

Material	Acabamento	Referência	
		3,00m	2,20m
Alumínio Extrudado	Natural	DT 76200	DT 76201
	Anodizado	DT 76210	DT 76211
	Bege liso	DT 76220	DT 76221
	Cinza Tex.	DT 76230	DT 76231
	Branco liso	DT 76240	DT 76241
	Alumínio	DT 76280	DT 76281
	Outras cores	DT 76290	DT 76291

O extensor proporciona um aumento de 0,80 m ao corpo da coluna com segurança.

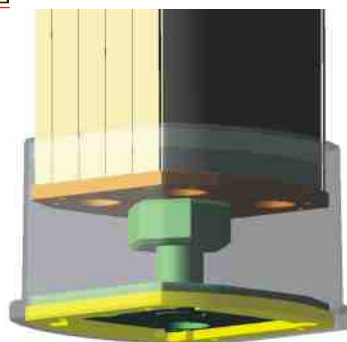
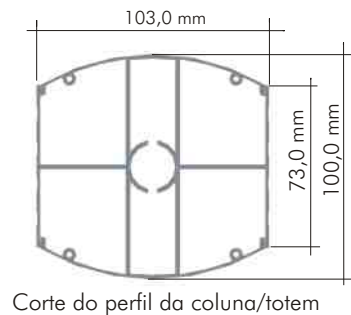
Luva de Arremate		
Material	Acabamento	Referência
ABS	Bege	DT 76920
	Cinza	DT 76930
	Branco	DT 76940
	Preto	DT 76950

Acompanha uma peça no fornecimento standard.

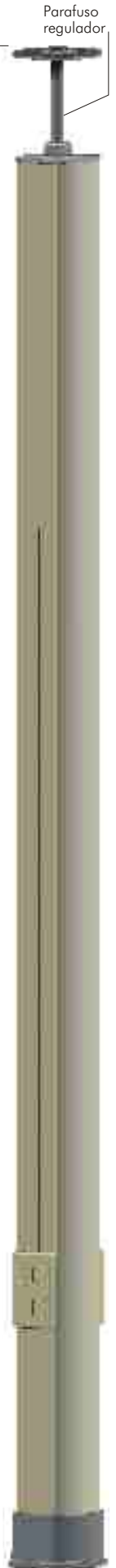
Outros tamanhos (até 6,0m) consultar.



Corpo=2,20 e 3,00 m + 0,80 m dos extensores



Luva de Arremate



TOTEM PLUS

Totem Plus

Embalagem com 1 peça.

Peça em alumínio extrudado, com quatro secções, sendo duas de cada lado, o que permite a separação de sinais lógicos e de energia.

As tampas dos dois lados, são removíveis e estão segmentadas para a colocação dos Porta Equipamentos Slim.

Acabamento em poliéster pó.

O número de Porta Equipamentos Slim especificados, são para um dos lados do Totem Plus.

O Totem Plus pode ser fixado de várias formas, utilizando os acessórios fixadores adequados, conforme especificado.

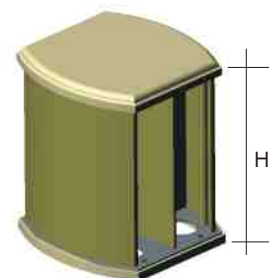
O Totem Plus, além de ser próprio para o Porta Equipamento Slim, aceita, também, Suporte de equipamentos e Porta Equipamento Standard.

Não estão incluídos os Porta Equipamentos.



Capacidade de Porta Equipamentos em cada lado do Totem Plus

Acabamento H = ± 2 cm	01 PE H=0,20 m	02 PE H=0,30 m	03 PE H=0,40 m	04 PE H=0,50 m	05 PE H=0,60 m	06 PE H=0,70 m
Natural	DT 76301	DT 76302	DT 76303	DT 76304	DT 76305	DT 76306
Bege liso	DT 76321	DT 76322	DT 76323	DT 76324	DT 76325	DT 76326
Cinza tex.	DT 76331	DT 76332	DT 76333	DT 76334	DT 76335	DT 76336
Branco liso	DT 76341	DT 76342	DT 76343	DT 76344	DT 76345	DT 76346
Preto fosco liso	DT 76351	DT 76352	DT 76353	DT 76354	DT 76355	DT 76356
Alumínio	DT 76381	DT 76382	DT 76383	DT 76384	DT 76385	DT 76386



Totem típico



Luva de arremate para acabamento da base

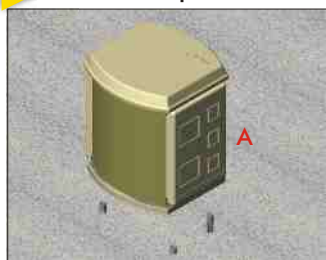
Material	Acabamento	Referência
ABS	Bege	DT 76921
	Cinza	DT 76931
	Branco	DT 76941
	Preto	DT 76951

Acessórios de Fixação do Totem Plus

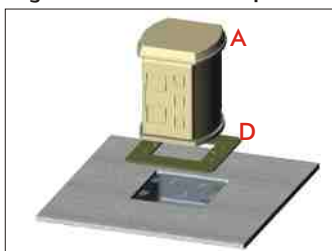
Fixadores	Referência
Fixador de sobrepor em duto SLIM	DT 76390
Fixador de sobrepor em duto 73 x 25 mm	DT 76391
Fixador para cx 4" x 4"	DT 76397
Fixador para guia de cx simples	DT 76398
Fixador para guia de cx dupla	DT 76399



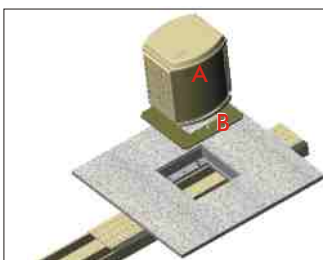
Exemplos de fixação do totem plus



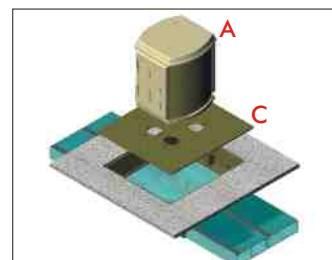
Fixação diretamente no piso.



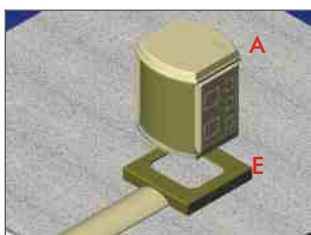
Fixação em caixa de piso simples **DUTOTEC**® -utilizando fixador DT 76398 .



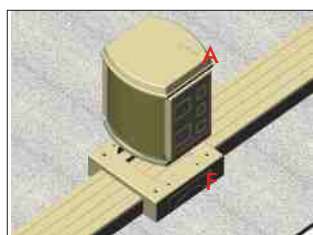
Fixação em caixa de piso dupla **DUTOTEC**® - utilizando fixador DT 76399.



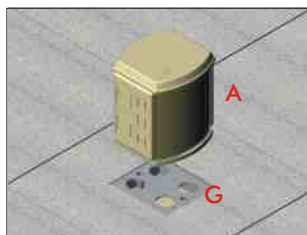
Fixação em cx 4x4 Utilizando fixador DT 76397.



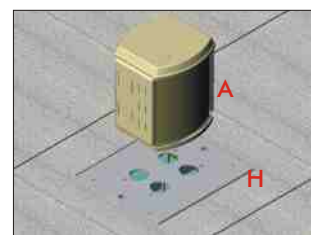
Fixação sobre duto slim **DUTOTEC**® utilizando fixador de sobrepor DT 76390



Fixação sobre duto 73x25mm **DUTOTEC**® - utilizando fixador de sobrepor DT 76391



Fixação em caixa de piso dupla **DUTOTEC**® - utilizando espera de cx simples DT 71220 / DT 71221.






Fixação em caixa de piso dupla **DUTOTEC**® - utilizando espera de cx dupla DT 71720 / DT 71721.

- A - Totem plus completo
- B - Chapa de fixação em cx simples
- C - Chapa de fixação em cx dupla
- D - Chapa de fixação e cx 4"x4"
- E - Suporte para fixação em duto slim
- F - Suporte para fixação em duto 73x25 mm
- G - Espera de cx simples dutotec (pag 21)
- H - Espera de cx dupla dutotec (pag.23)

Porta Equipamento Slim

Embalagem com 20 peças.

Utilização: especial para Coluna Plus e Totem Plus.

		Acabamento			
		Bege	Cinza	Branco	Preto
	Cego	DT 76520	DT 76530	DT 76540	DT 76550
	Duas tomadas quadradas e três RJ 45	* Keystone DT 76620 * Avaya [Uso s/ colar DT 76621 [Uso c/ colar DT 76622 * Panduit DT 76623	DT 76630 DT 76631 DT 76632 DT 76633	DT 76640 DT 76641 DT 76642 DT 76643	DT 76650 DT 76651 DT 76652 DT 76653
	Dois interruptores/tomadas	DT 76720	DT 76730	DT 76740	DT 76750

* Acompanha acessórios de fixação.

O porta equipamentos SLIM pode ser aplicado no DUTO SIMPLES 25, SIMPLES E DUPLO 45, mas com perda PARCIAL da capacidade de cabos, já que os equipamentos ficarão dentro da canaleta.