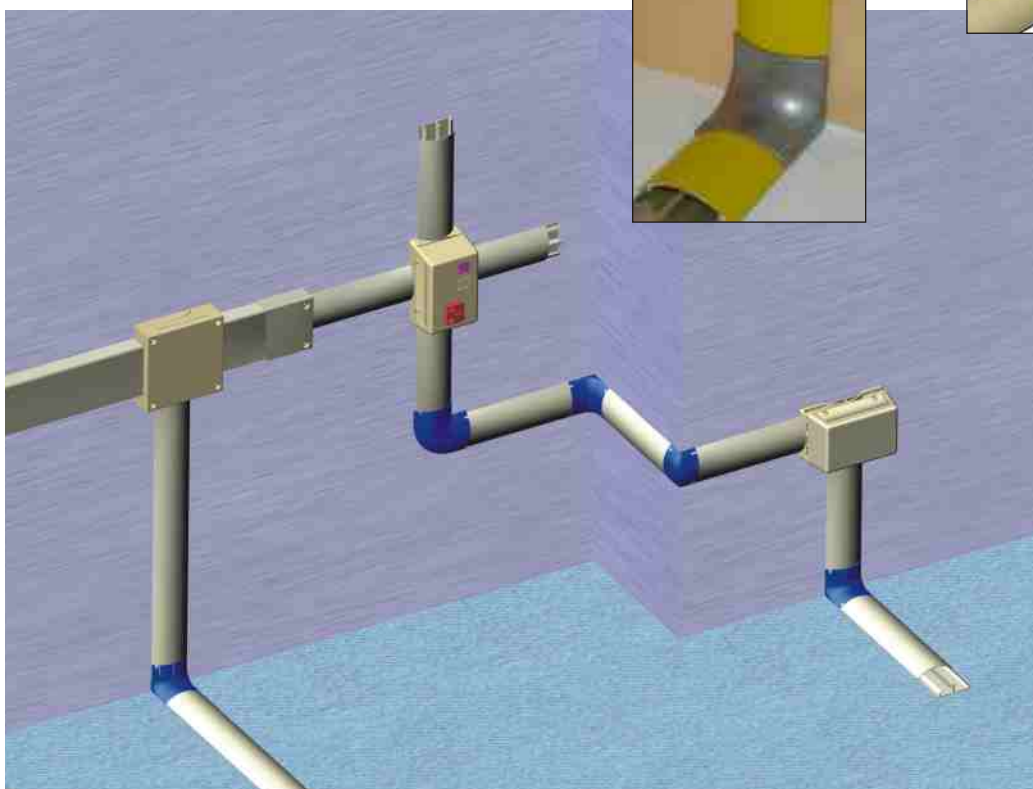


DUTO SLIM

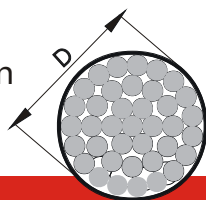
O DUTO SLIM é fabricado em alumínio extrudado, com conexões em alumínio injetado, adaptador e porta equipamentos em ABS-MAGNUM V0.

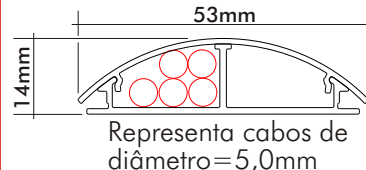
O ABS-Magnum V0 é não propagador de chama e o de menor emissão de gases.

Os porta equipamentos utilizados são os mesmos da Linha STANDARD e SLIM.



Capacidade de cabos em dutos Slim



Área secção							
(D) Diâmetro externo do cabo em "mm"	2,0	3,0	4,0	5,0	6,0	7,0	Taxa de ocupação
Área do cabo em mm ²	3,1	7,0	12,6	19,6	28,6	38,4	
	Número de cabos por secção						
ÁREA da secção 150 mm²	19	8	4	3	2	1	40
	29	12	7	4	3	2	60

Duto Slim

Embalagem com 9,0 m.

Duto em alumínio extrudado, com encaixe rápido.

A tampa é pintada com tinta pó, nas cores especificadas.

Fornecido: Barras de 1,5m.

Dimensional:
Largura= 53mm
Altura= 14mm



Material	Acabamento	DUTO SLIM
Alumínio injetado	Natural	DS 19000
	Bege liso	DS 19020
	Cinza tex.	DS 19030
	Branco liso	DS 19040
	Alumínio	DS 19080
	Outras cores	DS 19090

Fixador de Porta Equipamentos

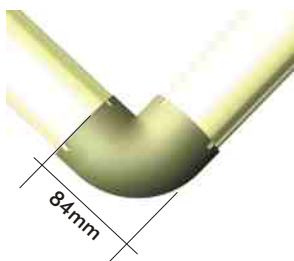
Dispositivo fabricado em ABS-V0, que se fixa, por encaixe sob pressão, na base do DUTO SLIM, permitindo a fixação dos Porta Equipamentos Standard e Slim.



Material	Acabamento	FIXADOR
ABS	Bege	DS 19120
	Cinza	DS 19130
	Branco	DS 19140

Curva horizontal 90

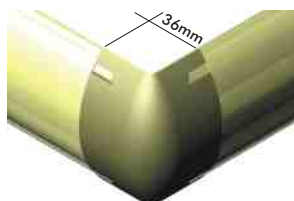
Fabricadas em alumínio injetado sob pressão. Fixam-se na base do Duto Slim por encaixe e sob pressão. Pode ser removida quando se fizer necessário.



Material	Acabamento	Curva horizontal 90
Alumínio injetado	Natural	DS 19200
	Bege liso	DS 19220
	Cinza tex.	DS 19230
	Branco liso	DS 19240
	Alumínio	DS 19280
	Outras cores	DS 19290

Curva vertical externa 90

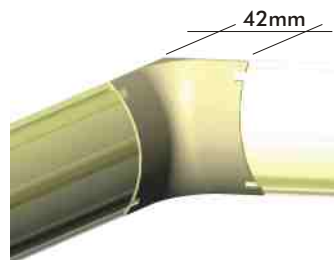
Fabricadas em alumínio injetado sob pressão. Fixam-se na base do Duto Slim por encaixe e sob pressão. Pode ser removida quando se fizer necessário.



Material	Acabamento	Curva vertical externa 90
Alumínio injetado	Natural	DS 19300
	Bege liso	DS 19320
	Cinza tex.	DS 19330
	Branco liso	DS 19340
	Alumínio	DS 19380
	Outras cores	DS 19390

Curva vertical interna 90

Fabricadas em alumínio injetado sob pressão. Fixam-se na base do Duto Slim, por encaixe e sob pressão. Pode ser removida quando se fizer necessário.



Material	Acabamento	Curva vertical interna 90
Alumínio injetado	Natural	DS 19400
	Bege liso	DS 19420
	Cinza tex.	DS 19430
	Branco liso	DS 19440
	Alumínio	DS 19480
	Outras cores	DS 19490

Tampa Terminal

Fabricadas em ABS-Magnum V0 fixa-se no Duto Slim por encaixe e sob pressão.



Material	Acabamento	Tampa Terminal
ABS	Bege	DS 19525
	Cinza	DS 19535
	Branco	DS 19545