

FLM-420-I8R1-S Mód. de interface de 8 entradas com relé



- ▶ Funções de monitoração selecionáveis individualmente (fim-de-linha ou contacto) para cada uma das oito entradas
- ▶ Capacidade máxima de comutação 2 A/30 V CC ou 0,5 A/42,4 V CA
- ▶ Mantém as funções de loop LSN em caso de interrupção ou curto-circuito graças a dois isoladores integrados
- ▶ Fácil ligação, devido aos blocos de terminais passíveis de ligação

O Módulo interface de 8 entradas com relé FLM-420-I8R1-S permite a monitoração até oito entradas. Além disso, possui um relé de contacto reversível para disponibilizar uma saída livre de potencial.

É um elemento LSN de 2 fios. Quando ligado aos painéis de incêndio FPA-5000 e FPA-1200, o módulo interface proporciona a funcionalidade melhorada da tecnologia LSN improved.

Funções

Funções de monitoramento das entradas

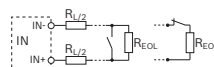
O Módulo interface de 8 entradas FLM-420-I8R1-S proporciona duas funções de monitoramento:

1. Monitoramento de linha com resistência de fim de linha (EOL)
 2. Monitoramento de um contato livre de potencial
- As funções de monitoramento das oito entradas podem ser selecionadas individualmente, definindo os respectivos endereços.

Monitoração de linha com resistência de fim de linha (EOL)

O monitoramento com resistor EOL pode ser ativado individualmente para cada uma das entradas. O resistor EOL tem uma resistência padrão de 3,9 k Ω . O módulo de interface detecta

- Em espera
- Acionamento em caso de curto-circuito
- Acionamento em caso de interrupção da linha.

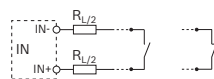


Posição	Descrição
R_{Σ}	Resistência de linha geral com $R_{\Sigma} = R_{L/2} + R_{L/2} + R_{EOL}$
$R_{L/2}$	Resistência de linha

As seguintes condições de linha serão detectadas de forma confiável se a resistência de linha geral se encontrar dentro do limite especificado:

Condição da linha	Resistência de linha geral R_{Σ}
Em espera	1500 Ω a 5500 Ω
Curto-Circuito	< 800 Ω
Interrupção	> 85000 Ω

Monitoramento de contato



O módulo de interface avalia as condições de operação "aberto" ou "fechado". A condição normal de operação pode ser programada para cada entrada. O monitoramento de contato tem uma intensidade de pulso de 8 mA.

Relé de contato de troca

A carga de contato máxima (carga resistiva) é de 2 A/30 V CC ou 0,5 A/42,4 V CA.

Interruptores de endereçamento

Os endereços dos módulos interface são definidos por interruptores rotativos.

Em caso de conexão com painéis de incêndio FPA-5000 e FPA-1200 (modo versão LSN aprimorada), o usuário pode selecionar o endereçamento manual ou automático com ou sem detecção automática. Em modo LSN clássico, é possível a ligação aos painéis de incêndio BZ 500 LSN, UEZ 2000 LSN e UGM 2020.

Endereço (A)	Modo de operação
0 0 0	Loop/ramal em modo LSN de versão melhorada com endereçamento automático (não é possível no ramal em T)
0 0 1 - 2 5 4	Loop/ramal/ramais em T em modo LSN de versão melhorada com endereçamento manual
CL 0 0	Loop/ramal em modo LSN clássico

Caraterísticas LSN

A preservação das funções do loop LSN é assegurada pelos isoladores integrados em caso de curto-circuito ou interrupção da linha. Uma indicação de falha é enviada para o painel de incêndio.

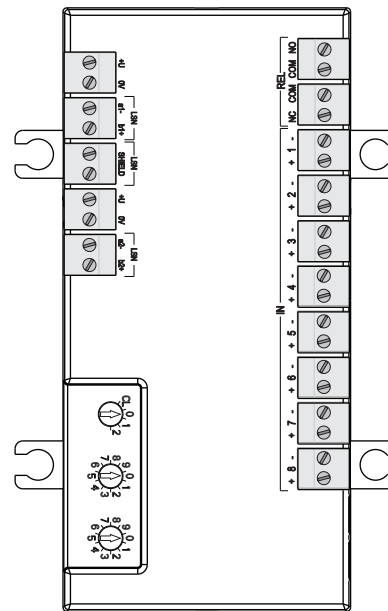
Características da LSN improved version

O produto tem as seguintes características da tecnologia LSN melhorada:

- Estruturas de rede flexíveis, incluindo ramais em T sem elementos adicionais
- Até 254 elementos LSN improved por linha de loop ou ramal
- Compatibilidade com os sistemas LSN e os painéis de controle de versões anteriores.

Informação sobre regulamentação

Região	Conformidade normativa/marcas de qualidade	
Marrocos	CMIM	FLM-420-I8R1-S
Alemanha	VdS	G 208184 FLM-420-I8R1-S
Europa	CE	FLM-420-I8R1-S
	CPD	0786-CPD-20560 FLM-420-I8R1-S
Ucrânia	MOE	UA1.016.0070265-11 FLM-420-I8R1-S

Notas de instalação/configuração

Descrição	Ligação
+U 0V	Fonte de alimentação auxiliar (pontos de suporte para ligar em loop)
LSN a1- b1+	LSN de entrada
LSN SHIELD	Blindagem de cabos
+U 0V	Fonte de alimentação auxiliar (pontos de suporte para ligar em loop)
LSN a2- b2+	LSN de saída
IN 1 ... 8: + -	Entrada 1 a entrada 8
REL NC COM COM NO	Relé reversível (contacto NF/COM, COM/contacto NA)

- Pode ser ligado aos painéis de incêndio FPA-5000 e FPA-1200, bem como aos painéis de controle LSN clássico BZ 500 LSN, UEZ 2000 LSN e UGM 2020.
- A programação é executada com o software de programação do painel de incêndio.
- A ligação LSN é estabelecida através do cabo LSN de 2 condutores.
- A ativação das entradas IN 1...8 tem de ser realizada com separação galvânica do loop LSN (p. ex. com contacto de relé, botão de pressão, etc.).
- As entradas têm de ter um tempo mínimo de ativação de 3,2 seg.
- O comprimento máximo do cabo de todas as entradas ligadas ao loop ou ramal é de 500 m no total. Além disso, todas as saídas sem separação galvânica do LSN devem ser incluídas no cálculo do comprimento total de linha (p. ex. periféricos ligados através dos pontos C). Com UEZ 2000 LSN

e UGM 2020, a limitação para 500 m aplica-se a cada Controlador de Processamento de Rede (NVU).

- O módulo interface possui blocos de terminais para permitir a ligação em loop de um segundo par de fios a uma fonte de alimentação auxiliar.
- Os cabos são introduzidos por meio de passa-fios de borracha ou buçins PG.
- Os blocos de terminais passíveis de ligação permitem uma ligação fácil da cabeamento mesmo que o módulo interface se encontre montado.
- Utilize os espaçadores incluídos em caso de montagem em superfícies irregulares.
- Para uma operação do sistema de incêndio de acordo com a norma EN 54-2, os módulos interface utilizados para a ativação de equipamento de proteção contra incêndio, cujas saídas não são monitoradas, têm de ser diretamente instalados junto ao ou no dispositivo que será ativado.

Peças incluídas

Quantidade	Componente
1	Módulo interface de 8 entradas com relé, em caixa para montagem saliente

Especificações técnicas

Especificações elétricas

Tensão de entrada LSN (V DC)	15 ... 33
Consumo máx. de corrente de LSN (mA)	5.5
Entradas, independentes	8
Monitoramento de linha: resistor EOL, nominal (kΩ) Condições de linha detectadas (Ω) com resistência total da linha $R_{\Sigma} = R_{L/1} + R_{L/2} + R_{EOL}$	3.9 Em espera: 1500 ... 5500 Interrupção: > 85000 Curto-circuito: < 800
Monitoramento de contatos: consumo máximo de corrente (mA)	8
Tempo mínimo de ativação das entradas IN 1...8(s)	3.2
Relé de troca, baixa tensão	NC / COM, COM / NO
Carga de contato: capacidade máxima de comutação (A / V DC; A / V AC)	2 / 30; 0.5 / 42.4
Capacidade mínima de comutação (mA / mV DC; mA / mV AC)	0.01 / 10; 0.01 / 10
Frequência máxima (Hz)	100

Especificações mecânicas

Ligações	Terminais de parafuso
Interruptores rotativos, número	3
Peso, sem/com embalagem (g)	480 / 800
Dimensões L x A x P (mm)	140 x 200 x 48
Seção do cabo (mm ²)	0.6...3.3
Material/cor da caixa (RAL)	ABS+PC-FR, RAL 9003

Ambientais

Temperatura de serviço (°C)	-20 ... +65
Temperatura de armazenamento (°C)	-25 ... +80
Humidade relativa (%), sem condensação	< 96%
Classe de equipamento (IEC 60950)	III
Grau de proteção (IEC 60529)	IP 54

Limites do sistema

Comprimento total máx. do cabo, sem separação galvânica a partir do loop LSN (m)	500
--	-----

Informações sobre pedidos

FLM-420-I8R1-S Mód. de interface de 8 entradas com relé

Elemento LSN de 2 fios, que permite a monitoração até oito entradas com um relé de contacto reversível para disponibilizar uma saída livre de potencial, em caixa para montagem saliente

Número do pedido **FLM-420-I8R1-S | F.01U.033.251**

Serviços

EWE-FPDVC-IW 12 mths wrty ext Fire Peripheral Device

Garantia estendida de 12 meses

Número do pedido **EWE-FPDVC-IW | F.01U.360.729**

Representado por:

North America:
Bosch Security Systems, LLC
130 Perinton Parkway
Fairport, New York, 14450, USA
Phone: +1 800 289 0096
Fax: +1 585 223 9180
onlinehelp@us.bosch.com
www.boschsecurity.com

Latin America and Caribbean:
Robert Bosch Ltda
Security Systems Division
Via Anhanguera, Km 98
CEP 13065-900
Campinas, Sao Paulo, Brazil
Phone: +55 19 2103 2860
Fax: +55 19 2103 2862
LatAm.boschsecurity@bosch.com
www.boschsecurity.com